

Ganzheitliche biologische Zahnmedizin steht bei uns im Mittelpunkt

» Prävention » Biomarker Diagnostik » Zahnerhaltung
» Kariesmanagement » Oralchirurgie » Implantaterhalt



25

zantomed
www.zantomed.de

> EINFÜHRUNG	
Was uns antreibt	Seite 04
Wer wir sind	Seite 05
> BIOMARKER DIAGNOSTIK	
Biomarker Vitalchecker	Seite 06-07
BeVigilant Mundkrebsfrüherkennung	Seite 08-09
> PROPHYLAXE & PRÄVENTION	
ParoMit Q10	Seite 10-11
Scorpion Ultraschall Instrumente	Seite 12-15
Labrida BioClean	Seite 16
Scorpion Magic Sonic Schallprotektion	Seite 17
> HANDINSTRUMENTE	
Diagnostiksonden	Seite 20
Graceys & Mini Graceys	Seite 22-23
Front-Seiten-Spezialscaler	Seite 24-25
Universalküretten	Seite 26
Komposit-Schicht-Instrumente	Seite 27
3D Instrumente	Seite 28-29
Titan Implantatinstrumente / Spezialperiotope	Seite 30-31
Schleifset	Seite 32
Taschentiefensonden	Seite 33
Kassetten	Seite 34-35
> SCHMELZREGENERATION	
^Vardis Produkte:	
Curodont Repair	Seite 36
Curodont – D´Senz – Protect	Seite 37
> KARIESMANAGEMENT	
Brix3000	Seite 38-39
> TRI HAWK ROTIERENDE INSTRUMENTE	
Tri Hawk Sortiment:	Seite 40-45
Hygienische Einmalbohrer	
Talon Kronentrenner	
Talon Diamanten	
Zirkontrenner	

> ORALCHIRURGIE	
Safescraper – Smartscraper - Micross	Seite 46-47
Root-Ex	Seite 48-49
Degranulations-Diamanten	Seite 50
Ethoss biologische Knochenregeneration	Seite 51-55
Fisiograft Knochenaufbau	Seite 56-57
Smartact evo & Pins	Seite 58-59
> IMPLANTATNACHSORGE	
ParoMit Q10 / Implantat Care Spezialset	Seite 60
Scorpion Peek Ultraschall / Labrida BioClean Bürste	Seite 61
> POLYMERISATION	
LED Curing Light mini	Seite 62



Unsere Firmenphilosophie

Vorweg sei gesagt: Wir lieben die Zahnmedizin und die vielfältigen Möglichkeiten, mit innovativen Produkten die Arbeit Ihres Praxisteam zu optimieren und dadurch Therapieergebnisse für die Patienten signifikant zu verbessern. Dafür sind wir seit mehr als 20 Jahren weltweit unterwegs und gut vernetzt, um Produkte zu finden, die unseren Fokus auf eine biologische, ganzheitliche Zahnmedizin unterstützen und weiter nach vorne zu bringen.

Wir sind kein Großkonzern, sondern als mittelständisches Unternehmen mit kompetenten Mitarbeiterinnen und Mitarbeitern immer für Sie da und gerne ihr persönlicher Ansprechpartner. Sei es hier bei uns im Büro oder auf Fortbildungen, Messen und Ausstellungen oder virtuell in Webwaren und Tutorials. Kommen Sie uns gerne besuchen und sprechen Sie uns an.

Ihr Zantomed Team



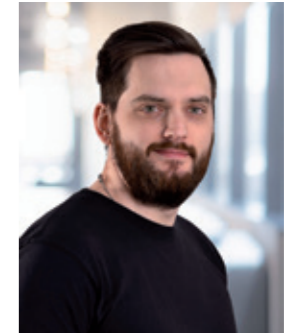
Marcus van Dijk
Geschäftsführender Gesellschafter



Marcus van Dijk
Geschäftsführender
Gesellschafter



Doris
QM & Event
Management



Arthur
Buchhaltung/Kundenservice



Jessica
Kundenservice



Jane
Kundenservice

Sie erreichen uns

Montag bis Donnerstag von 08:00 - 17:00 Uhr, Freitag bis 15:00 Uhr unter:

Tel: 0203 60 7998 - 0 | Fax: 0203 60 7998 - 70

Mail: info@zantomed.de | www.zantomed.de



Biomarker Vitalchecker



Artikelnummer: Hip0001
Biomarker Vitalchecker

- >> Misst Vital und Entzündungsparameter im Blut z.B.
 - den Gesamt-25-OH
 - Vitamin-D Spiegel
 - Vitamin B12
 - HbA1c Werte
 - Eisen
- >> Andere Entzündungsmarker auf Anfrage
- >> Wiederholbar präzise Messergebnisse
- >> Messergebnis bereits in weniger als 15 Minuten verfügbar
- >> Lagerung bei Raumtemperatur
- >> Gutes Preis-Leistungsverhältnis

BioMarker Vitalchecker Sofort-Analyse Testgerät

Ermöglicht eine präzise Messung verschiedener Vital- und Entzündungswerte im Blut, insbesondere des 25-Hydroxyvitamin-D (25-OH-VD), welches den besten Indikator für den Vitamin-D-Status im Körper darstellt.

Aber auch Vitamin B12, Eisen, Entzündungswerte oder den Hba1c Wert zur Erkennung der Blutzuckerwerte. Hierbei handelt sich um ein Point-of-Care-Diagnostikgerät, das in Verbindung mit verschiedenen speziellen Immunoassay-Analysatoren (jeweils separat erhältlich - siehe Beispielauswahl auf der rechten Seite) direkt am Behandlungsstuhl schnelle und zuverlässige Ergebnisse liefert.



Biomarker Schnelltests für die Zahnarztpraxis



Misst den Vitamin D3 Wert in weniger als 15 Minuten.



Misst den aktuellen Blutzuckerspiegel.



Misst den aktuellen Ferritinwert, der auf Eisenmangel hinweisen kann.



Misst den Vitamin B12 Wert in weniger als 15 Minuten. CAVE: Kann nur mit Blutserum durchgeführt werden und benötigt zwingend einen Inkubator.



Misst den CRP Wert, ein wichtiger Marker für akute Entzündungen im Körper, dient zur Diagnose und Überwachung von Infektionen.



Hier finden Sie 20 weitere Biomarker Schnelltests

Mundkrebs Früherkennung - jetzt in der Zahnarztpraxis



Aktuelle Angebote



Früherkennung und Frühintervention sind entscheidend und einfacher umzusetzen denn je.

Medizinische Kompetenz in Zahnarztpraxen erhöhen

Interdisziplinäres Denken und Handeln erhöht die medizinische Kompetenz der eigenen Praxis und rettet Leben.

Mundhöhlenkrebs wird häufig erst im Spätstadium entdeckt, wenn eine Behandlung schwierig ist. Eine frühzeitige Diagnose kann die Überlebenschance Ihrer Patienten bereits verdoppeln.



Aufgrund der bisherigen späten Intervention liegen die 5-Jahres-Überlebensraten bei nur 50 %.*

Eine Früherkennung im Stadium I und II erhöht die Überlebensraten auf bis zu 80 - 90 %.*

- ✓ OraFusion Speichel-Soforttest
- ✓ KI-basiertes Auswertungsgerät
- ✓ Durchführung Chairside direkt am Behandlungsstuhl
- ✓ Ergebnis in 15 Minuten
- ✓ Sensibilität von 100 %
- ✓ Spezifität von 94 %
- ✓ Abrechenbar als Verlangensleistung oder Analogposition

Nutzen Sie OraFusion für Ihr individuelles Praxis-Risiko-Assessment-Konzept in der Früherkennung von Mundhöhlenkrebs.

„Auf Basis dieses neuen und bislang einmaligen Chairside Speichel Mundkrebs Früherkennungstests (OraFusion, Vigilant Biosciences, USA) erlangen wir völlig neue Möglichkeiten in der Prävention oraler Erkrankungen.“

Bei Patienten mit Prädisposition (Rauchen, Alkoholabusus etc) gilt es, in einem schnellen und wirtschaftlichen, aber dennoch sehr aussagekräftigem Verfahren zu evaluieren, ob weiterer diagnostischer Handlungsbedarf besteht oder nicht.

Hier sehen wir die Chance, die allgemeinmedizinische Kompetenz in der Zahnarztpraxis zu erhöhen und durch die Einführung eines eigenen Risk-Assessment-Konzepts zu vervollständigen. Im Funktionsbereich interdisziplinäre Zahnerhaltung und Versorgungsforschung sowie Oral Health Medicine der Universitätszahnmedizin Leipzig haben wir dies bereits eingeführt.“

Professor Dr. Dirk Ziebolz



VB001
OraFusion BeVigilant
KI-Auswertungsgerät
Inhalt: 1 Gerät



Artikelnummer:
VB006
OraFusion BeVigilant
Speicheltest inkl. Entnahme-Pipette
Inhalt: jeweils 12 Stück



ParoMit® Q10 Spray



>> Zur begleitenden Therapie bei Gingivitis, Parodontitis, Periimplantitis und einheilenden Prozessen

>> Reduziert Entzündungen und Blutungsneigungen

ParoMit® Q10 Spray wählt einen ganzheitlichen, ergänzenden Ansatz und unterstützt lokal die Versorgung der wirtseigenen Zellen mit neuer Energie und stärkt so die körpereigenen Abwehrkräfte. Kaneko Q10 ist ein körpereigenes Enzym, welches die Zirkulation und die Versorgung von wichtigen Mikronährstoffen in der Zelle sicherstellt und unterstützt.

Mit ParoMit® Q10 Spray bieten Sie eine Möglichkeit diesen Prozess direkt lokal wie auch systemisch zu unterstützen, um so die körpereigenen Widerstandskräfte zu optimieren. Ideal für den Einsatz bei der Therapie von Gingivitis, Parodontitis, Periimplantitis sowie bei allen einheilenden Prozessen wie etwa nach oralchirurgischen Eingriffen.

Stimmen aus dem Markt:

„Ich bin ein absoluter Fan von ParoMit Q10. Gute Erfolge hatte ich auch bei meinen Patienten nach der PA! Aber dann habe ich es per Zufall auch bei meiner eigenen hormonell bedingten Mundtrockenheit ausprobiert. Es tat ab der ersten Anwendung gut und nach einer Woche verspürte ich eine Aktivität (Mitochondrien) meiner Schleimhäute und es hat meine starke Mundtrockenheit sehr positiv beeinflusst! Tolles Erlebnis!“

Artikelnummer:

PM 0001
30ml pro Flasche

„Ich arbeite bereits seit einigen Jahren mit ParoMitQ10. Meine Patienten und ich sind begeistert von der Anwendung und vom Ergebnis, sowohl in der Periimplantitis-Prävention als auch begleitend in der PA und in der chirurgischen Nachsorge.“

„Ich, sowie viele meiner Patienten, sind echte Fans vom ParoMit Q10 Spray, da damit rasch und nebenwirkungsfrei die orale Gesundheit bestens gefördert bzw. wiederhergestellt wird.“



Birgit Schlee,
Dentalhygienikerin



Birgit Thiele-Scheipers,
Dentalhygienikerin



Eva Hochmann,
Dentalhygienikerin

ParoMit® Q10 Spray - klinisches Beispiel



Abb. 1) Patientin nach PZR mit gerötetem, geschwollenem Weichgewebe (05. Sep)



Abb. 2) Großzügiges Einsprühen mit ParoMit Q10 Spray unmittelbar nach der Behandlung. Patientin bekommt Flasche mit nach Hause zur Nachbehandlung. (10 Sprühstöße morgens und Abend nach dem Zähneputzen, Flüssigkeit schlucken, wirkt auch systemisch)



Abb. 3) Ergebnis nach Kontrolltermin am 11. Sep. Deutlich rosigeres Zahnfleisch, weniger gereizt.



Abb. 4) Nach Recall-Termin am 27. März im Folgejahr

„Hier gab es nach wenigen Tagen eine so enorme Verbesserung, ich war wirklich erstaunt! Sie kommt regelmäßig zur PZR und verwendet weiterhin ParoMitQ10 nach Bedarf! Die NUG wurde damals von heftigem Stress ausgelöst! So empfehle ich ParoMit häufig bei der PA und die Patienten sind durchweg begeistert! Immer wenn mehrere negative Faktoren eine Rolle spielen und vor allem Stress dazu kommt sind die Erfolge absolut überzeugend!“

„Wir verwenden das ParoMit Q10 Spray bereits seit Jahren mit großem Erfolg nach chirurgischen Eingriffen wie Implantationen oder Wurzelspitzenresektionen. Die Wundheilung wird enorm unterstützt und beschleunigt. In all der Zeit gab es keine Unverträglichkeiten und auch der neutrale Geschmack kommt sehr entgegen.“

„ParoMit Q10 hilft mir, bei Periimplantitis und Parodontitis Patienten im ökologischen Gleichgewicht zu bleiben und liefert Abwehrenenergie auf Zellebene!“

Aktuelle Angebote



Melanie Rudolph
(ZMF)



Dr. Stefan Bremenkamp
Zahnarzt



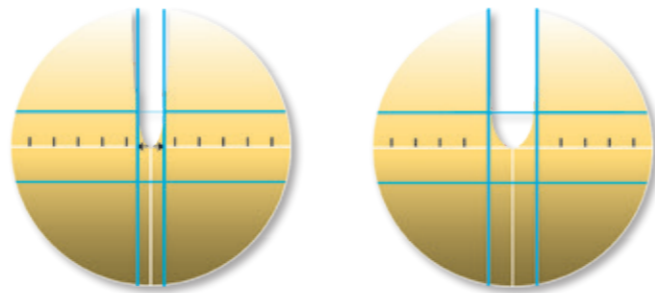
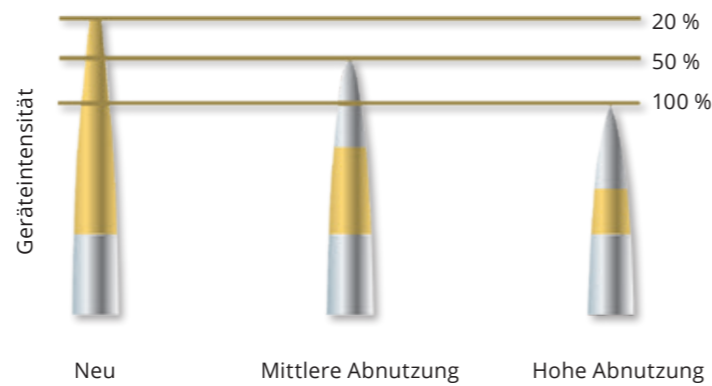
Sonja Steinert
Dentalhygienikerin



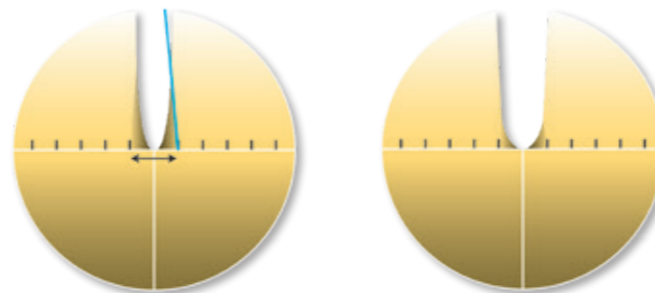
Scorpion Ultraschallaufsätze

Die Spitzen der Scorpion Ultraschallscaler sind mit einer extraharten, goldenen Titan-Nitrit-Beschichtung versehen. Sie lässt den Scaler leichter gleiten, erhöht seine Lebensdauer und dient gleichzeitig der Abnutzungskontrolle. Erst wenn der goldene Überzug nicht mehr zu sehen ist, empfiehlt es sich den Aufsatz auszuwechseln. Laut Herstellerangaben haben Scorpion Ultraschallscaler eine 2-4 mal längere Nutzungsdauer im Vergleich zu herkömmlichen Aufsätzen.

Bei der Verwendung von Ultraschallscälern empfiehlt es sich, diese ohne Druckausübung leicht über den Zahn gleiten zu lassen. Für eine angenehme, schmerzarme und effiziente Entfernung der Konkremente ist eine ausreichende Schwingung der Scalerspitzen notwendig. Dank seiner patentierten Form behält die Club® Scalerspitze ihre Leistungsfähigkeit bis zur kompletten Abnutzung des Titanium Nitrit Überzugs.



Scorpion Ultraschallscaler sind im Vergleich zu herkömmlichen Aufsätzen deutlich schmaler gefertigt. Dadurch erreichen sie bereits bei niedrigen Geräteeinstellungen (max. 20 – 30 % der möglichen Energie) intensivere Schwingungen und arbeiten effizienter.



Gleichzeitig gewinnen Ihre Patienten an Komfort, denn speziell im subgingivalen Bereich spürt der Patient den Scaler weniger. Die schmalere Bauart erlaubt zusätzlich einen einfacheren Zugang in interdentale Bereiche und erhöht dadurch seinen Wirkungsbereich.



Aktuelle Angebote



Scorpion Ultraschallaufsätze



Ultraschallaufsätze
Kompatibel zu
Ultraschallgeräten von:

EMS

Hu Friedy

KaVo
Sonicflexlux

KaVo
PIEZOlux

KaVo Piezo
LEDnicflexlux

Mectron

NSK

Satelec

Sirona

WH NSK

Universal
(Supragingival)



Periospitze
(Subgingival)



Scorpion-i
(passend zum
PEEK-Aufsatz)



Drehmomentschlüssel



PEEK-Ultraschall Implantat Prophylaxe Ein Aufsatz – ZWEI Funktionen

Professioneller Implantaterhalt dank Peek-Ultraschallaufsatz

- >> Metallfreier PEEK-Spezialaufsatz entfernt mühelos Biofilm und Plaque von Implantatoberflächen
- >> Filigran, dünn und lang auslaufend
- >> Entfernt Biofilm und Konkremente
- >> Vermeidet Beschädigungen und Abrasionen auf Titanoberflächen
- >> Autoklavierbar und wiederverwendbar dank praktischem Aufbereitungsmagazin
- >> Kompatibel zu allen Scorpion i-Ultraschallaufsätzen (KaVo, Sirona, EMS, Satelec, NSK)



Die Box beinhaltet:
5 PEEK-Aufsätze (WH NSK: 10 PEEK-Aufsätze)
1 Insert I 1 passender Drehmomentmomentschlüssel (außer WH NSK) zur Auswahl siehe Seite 13
1 Clipper



Aktuelle Angebote

Insert-i, Cliphalter
Artikelnummer: SD CLIPPER



Sterilisierbar & wiederverwendbar:
Hygienische Aufbereitung nach RKI ermöglicht häufigere Verwendung der Implantat-Nachsorge-Aufsätze

i-Clips – kompatibel zu allen Scorpion-i Aufsätzen



Die filigran auslaufende Spitze ist so lang und dünn, dass sie selbst in Schraubenwindungen und kleinste Interproximalstellen passt um dort eine intensive Reinigung zu erreichen. Die Kunststoffoberfläche beschädigt das weiche Titan der Implantate nicht und reduziert daher die Plaqueakkumulation, die mit herkömmlichen Stahllegierungen deutlich höher ausfallen würde.



PEEK-Aufsatz für Titanoberflächen



Peek-Tip zur
Implantprophylaxe, 5 Stk.
Artikelnummer: SD CLIP2

Scorpion-i Ultraschallaufsatz

Art.-Nr. - Aufsätze:



Labrida BioClean Chitosan Bürste

Die Labrida BioClean® Brush ist eine speziell entwickelte zahnmedizinische Bürste für den Einsatz in einem oszillierendem Winkelstück, das für die Pflege der weichen Titanoberflächen von Zahnimplantaten gedacht ist, insbesondere bei Patienten mit periimplantären Erkrankungen und Parodontitis.

Die Schlüsselinnovation liegt in den Chitosan-Fasern, die für eine gründliche mechanische Reinigung verantwortlich sind. Diese Fasern sind weich und resorbierbar und schaden weder den Oberflächen von Implantaten oder von Zähnen. Sie ist besonders nützlich bei Patienten, die an Periimplantitis oder dauerhaften Inflammationen und Blutungen im Weichgewebe um das Implantat leiden.

Die Flexibilität der Bürste ermöglicht einen einfacheren Zugang zu schwer erreichbaren Bereichen, was eine schonende Pflege ohne Schäden an umliegendem Gewebe, den Implantatoberflächen oder hochwertiger Prothetik sicherstellt.

- >> Implantatnachsorge
- >> Bei Taschen ab 4mm
- >> Extrem schonend



Oszillierende Spezialbürste für die effiziente aber schonende Periimplantitisbehandlung auf Titan und Keramikoberflächen an Implantaten

Aktuelle Angebote



Magic Sonic Schallreduktion

Der Gang zum Zahnarzt ist für viele Patienten mit einem mulmigen Gefühl verbunden. Allein schon „das Geräusch des Bohrers“ wird bei vielen Befragungen von den Patienten als unangenehm empfunden.

Erstmalig gibt es jetzt die Möglichkeit dieses Geräusch ohne Aufwand auszuschalten. Die Lösung heißt „Magic Sonic“ und wurde erstmals auf der IDS 2023 in Köln vorgestellt. Diese patentierten Ohrenstöpsel filtern den Frequenzbereich um 6000 Hz einfach heraus. Alle mit Schalldruck betriebenen

Turbinen und Ultraschallgeräte bewegen sich in diesem Frequenzbereich. Diese Frequenz wird durch drei Resonatoren deutlich reduziert.

Die Magic Sonic Ear Pods werden leicht in den Gehörgang geschoben und verbleiben dort während der Behandlung. Besonders wichtig dabei ist, dass hier kein Okklusionseffekt – also kein Verzerren der eigenen Stimme – erfolgt. Eine ganz normale Kommunikation zwischen Patienten und Team ist somit absolut möglich. Durch den Einsatz von Magic

Sonic erhöht sich nicht nur der Patientenkomfort. Auch das Behandlungsteam wie Zahnärzte, Dentalhygienikerinnen und Assistenzen können natürlich von der „ruhigeren“ Geräuschkulisse profitieren. Magic Sonic Ear Pods erhöhen insgesamt die Wohlfühlatmosphäre und sorgen für einen entspannten Arbeitsalltag. Die Magic Sonic Ear Pods funktionieren ohne Elektronik, werden durch die mitgelieferte Kordel zusammengehalten und sind nach jeder Anwendung einfach zu desinfizieren.



Inhalt: 2 Paar Magic Sonic Ear Pods & 2 x Haltekordel
Artikelnummer: SD MS

Aktuelle Angebote



Paradise Dental Technologies ist seit seiner Gründung im Jahr 2000 der am schnellsten wachsende Dentalinstrumente Hersteller weltweit.

Die spezielle Auswahl an hochwertigen Materialien, der einzigartige Herstellungsprozess und die Detailkenntnis der korrekten Anwendung am Patienten haben es ermöglicht, dass sich das Unternehmen in den USA, Kanada und in Großbritannien die Marktführerschaft sichern konnte.

PDT Instrumente sind dort so beliebt geworden, da sie aus einem ultraleichten Spezialkunststoff gefertigt sind und sich durch Ihre spezielle Anti-Rutsch-Oberfläche leicht, präzise und angenehm führen lassen. Dies trägt zudem dazu bei, Risiken für das häufig auftretende Karpal-Tunnel-Syndrom zu reduzieren.

Die Klingen der Instrumente werden in einem aufwendigen kryogenischen Prozess hergestellt und erreichen unter speziellen Minustemperaturen extreme Härtegrade. Dadurch bleiben diese länger scharf und halten zwischen 2 und 4 mal länger als herkömmliche Instrumente.

Der Hersteller sagt Ihnen eine lebenslange Garantie auf die Haltbarkeit der Klingen zu. Sollte Ihnen ein PDT-Instrument, welches mindestens 70 % seiner Klingensubstanz aufweist, brechen, ersetzt er Ihnen dieses nach Einsendung umgehend und ohne Kompromisse.

Unser hochwertiges Produktangebot ist nur durch eine enge Zusammenarbeit mit Ihnen als Anwender möglich. Auf diese Kooperation legen wir besonderen Wert. Im Sinne unserer Firmenphilosophie stehen Ihnen unsere kompetenten und serviceorientierten Mitarbeiter für jegliche Fragen und Anregungen stets zur Verfügung.

Unser Ziel ist es, für den Zahnarzt und seine Praxis optimale Arbeitsbedingungen zu schaffen. Ausgezeichnete Qualität, hochwertiges Handwerk, günstige Konditionen und schnellstmögliche

Lieferungen sollen dazu beitragen. Wir freuen uns darauf, Sie von diesen Leistungen überzeugen zu können.

Sämtliche Instrumente sind nach anatomischen Merkmalen farb-codiert und ermöglichen so eine schnelle Zusammenstellung der Sets, sowie einen korrekten und schnellen Zugriff während der Behandlung.

PDT- Graceys, Küretten, Scaler, Explorer und Spezialinstrumente sind in Deutschland und Österreich exklusiv durch die Zantomed GmbH mit Sitz in Duisburg erhältlich.




Competitor's Steel

Rockwell C 56
Verwendeter Stahl des führenden Wettbewerbers mit groben Molekülen, Ungleichverteilung der Partikel und erhöhter Sprödigkeit.

PDT Steel

Rockwell C 59
PDT-Stahl mit gleichverteilten, feinen Molekülen für langanhaltende Schärfe und Bruchfestigkeit.



- >> Höchste Qualität 440A stainless steel
- >> Einzigartige Fertigung durch Hitzebehandlung und hohe Minustemperaturen
- >> Dadurch schärfere, härtere und belastbarere Klingen

Der kryogenisch behandelte Edelstahl ist deutlich härter als herkömmliche Materialien und bleibt länger scharf. Lebenslange Garantie auf die Klingen durch den Hersteller.

Der ultraleichte Griff besitzt einen angenehmen Durchmesser und lässt sich so bequem halten. Das verringert das Risiko für das bekannte Karpal-Tunnel-Syndrom.



Die spezielle Adaption der Sichelformen an die Anatomie der Zahnstruktur ist die Grundlage für sicheres und effizientes Arbeiten. Die dünnere Sichel erlaubt den direkten Zugang in die interproximalen Bereiche.

Das einzigartige Griffmuster ermöglicht maximale Taktilität. Druck- und Zugbewegungen lassen sich präzise steuern.

Alle Instrumente folgen der einfachen anatomischen Farbcodierung. Dies ermöglicht eine schnellere Zusammenstellung der Sets und einen einfachen Zugriff ohne Fehler.

Diagnostiksonden

Artikelnummern:



Aktuelle Angebote



Graceys

PDT Graceys

- >> Bieten eine einzigartige geschwungene Formgebung ohne Ecken und Kanten
- >> Ermöglichen eine äußerst präzise und einfache Randadaption
- >> Erlauben dadurch eine schnelle, effiziente Behandlung mit nur wenigen Wiederholungsbewegungen
- >> Der Patient freut sich über die angenehme Behandlung und die kürzere Dauer

Aktuelle Angebote



*Gilt für sämtliche Scaler und Küretten der PDT-Instrumentenlinie: Sollte Ihnen ein PDT-Instrument, welches mindestens 70 % seiner Klingensubstanz aufweist, brechen, ersetzen wir Ihnen dieses nach Einsendung umgehend und ohne Kompromisse.

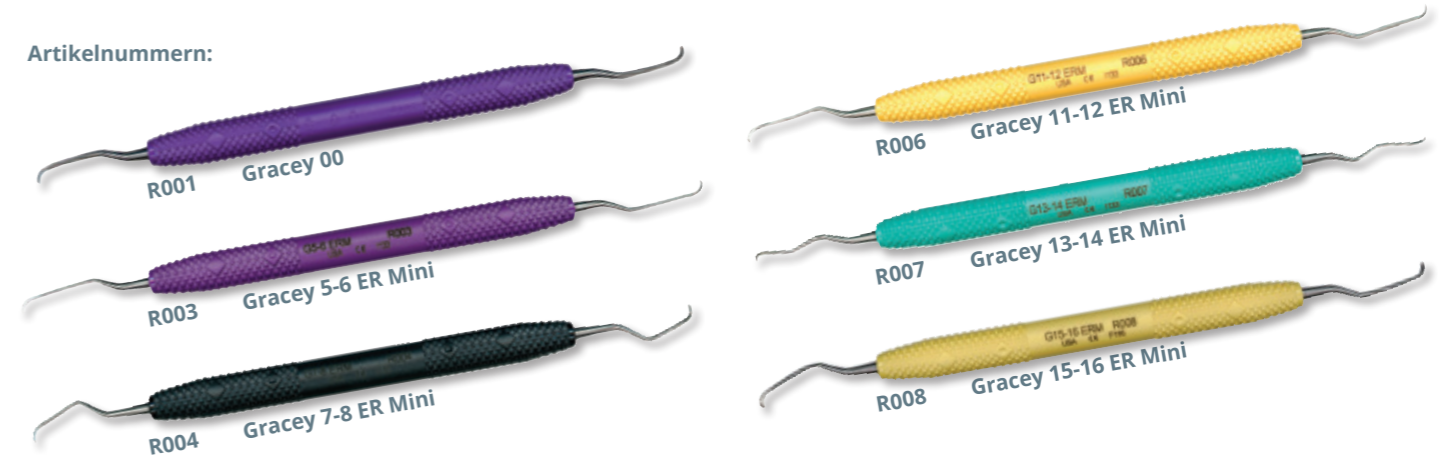
Artikelnummern:



(R* auch in Extrarobust erhältlich)

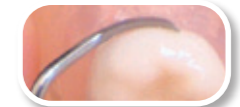
Mini-Graceys

Artikelnummern:



Diese Version der Mini-Graceys wurde speziell für den einfacheren Zugang zu tiefen Parodontaltaschen entwickelt. Sie verfügen über eine leichte Schaftverlängerung und eine

kürzere Klinge, so dass sie hervorragenden Zugang zu tieferen Taschen ermöglichen. Die kleineren Klingen eignen sich ideal zur Wurzelglättung.



PDT Gracey



Wettbewerbsinstrument

Micro Mini Graceys

Artikelnummern:



Die PDT MICRO MINI

Gracey Küretten wurden speziell für Dentalhygieneprofis neu adaptiert und designed.

Die Klingen sind noch einmal um 20 % feiner und um die Hälfte kürzer als die beliebten Instrumente der Mini-Gracey Serie.

Durch den verlängerten Schaft und die reduzierte Klinge sind tiefe apikale Bereiche sowie feinste Interproximalbereiche präzise zu erreichen und dank der filigranen Instrumente gut zu spüren. Das extrem leichte Gewicht, sowie die Ergonomie des Handgriffs, unterstützt die Taktilität und beugt beim täglichen Einsatz dem Karpal-Tunnel-Syndrom vor.

Frontzahnscaler

Artikelnummern:



Aktuelle Angebote

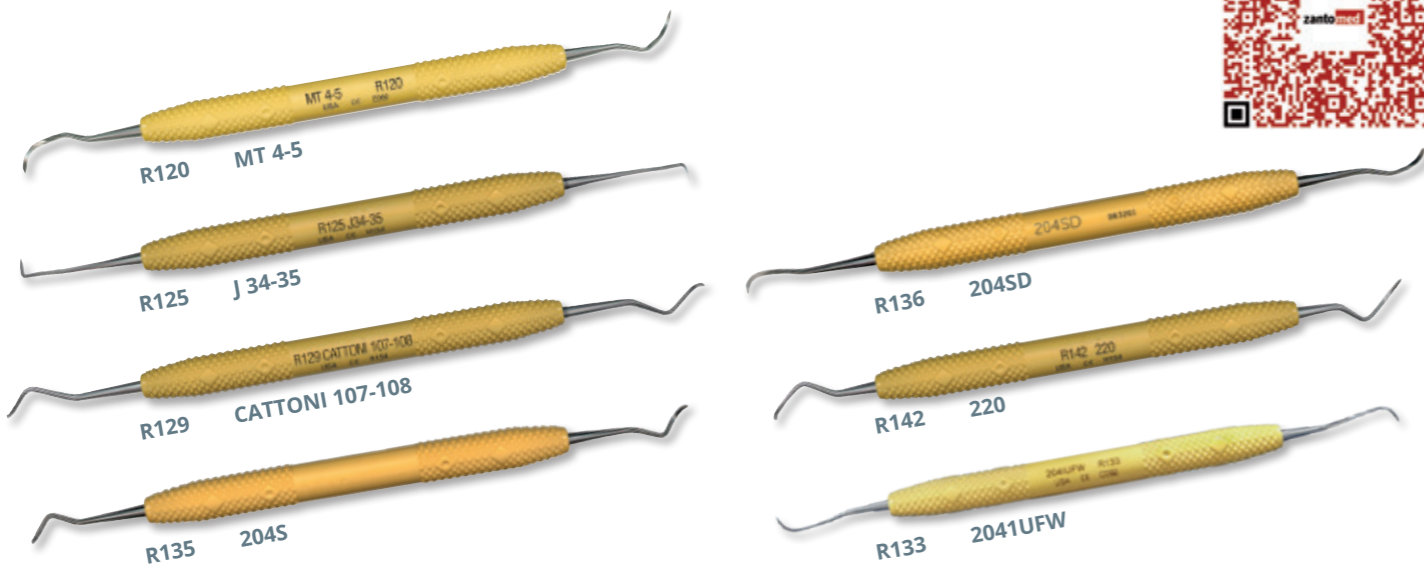


Seitenzahnscaler

Artikelnummern:



PARADISE DENTAL TECHNOLOGIES



Aktuelle Angebote



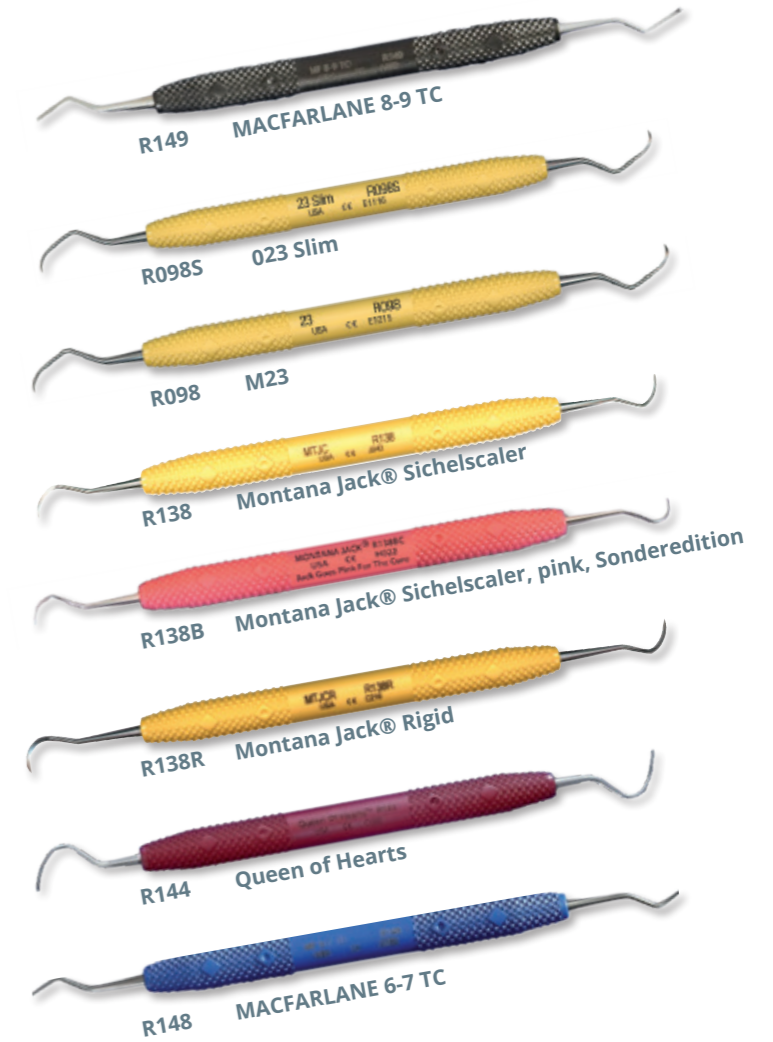
Spezialinstrumente

Frontzahninstrumente

Artikelnummern:



Seitenzahninstrumente



Universalküretten

Artikelnummern:



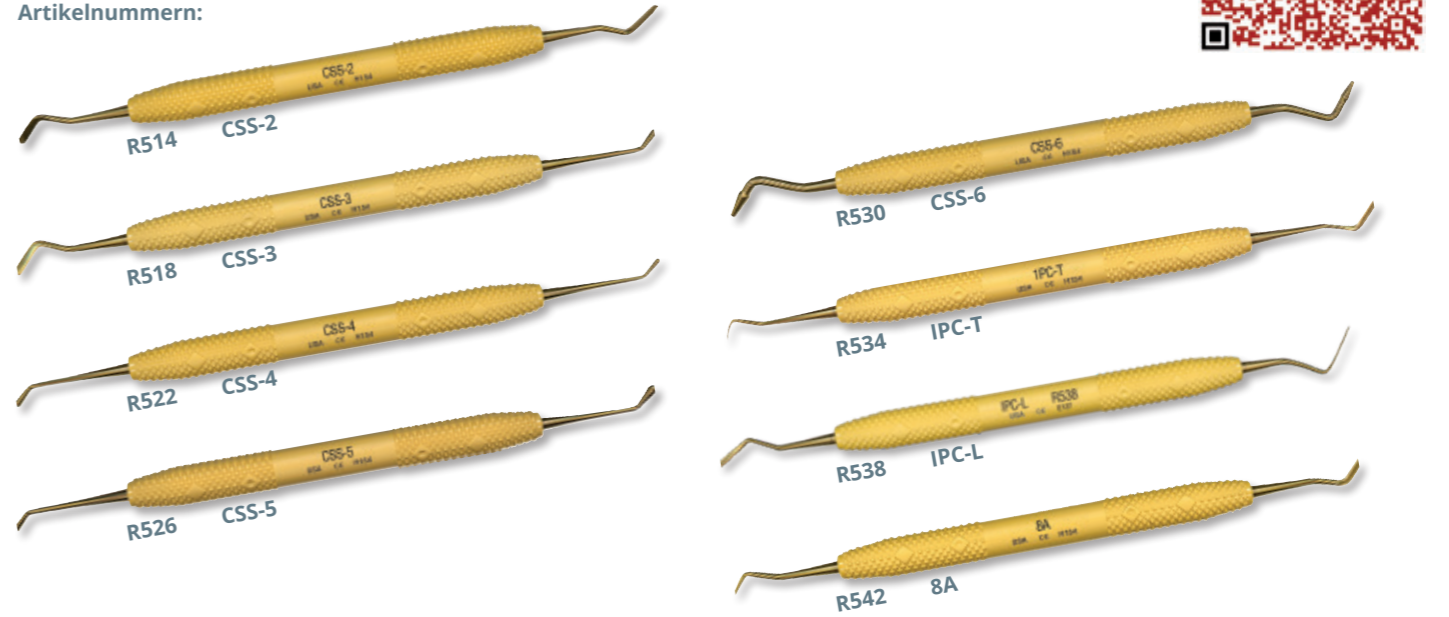
Aktuelle Angebote



Komposit-Schicht-Instrumente

Verhindert Ankleben von Kompositen

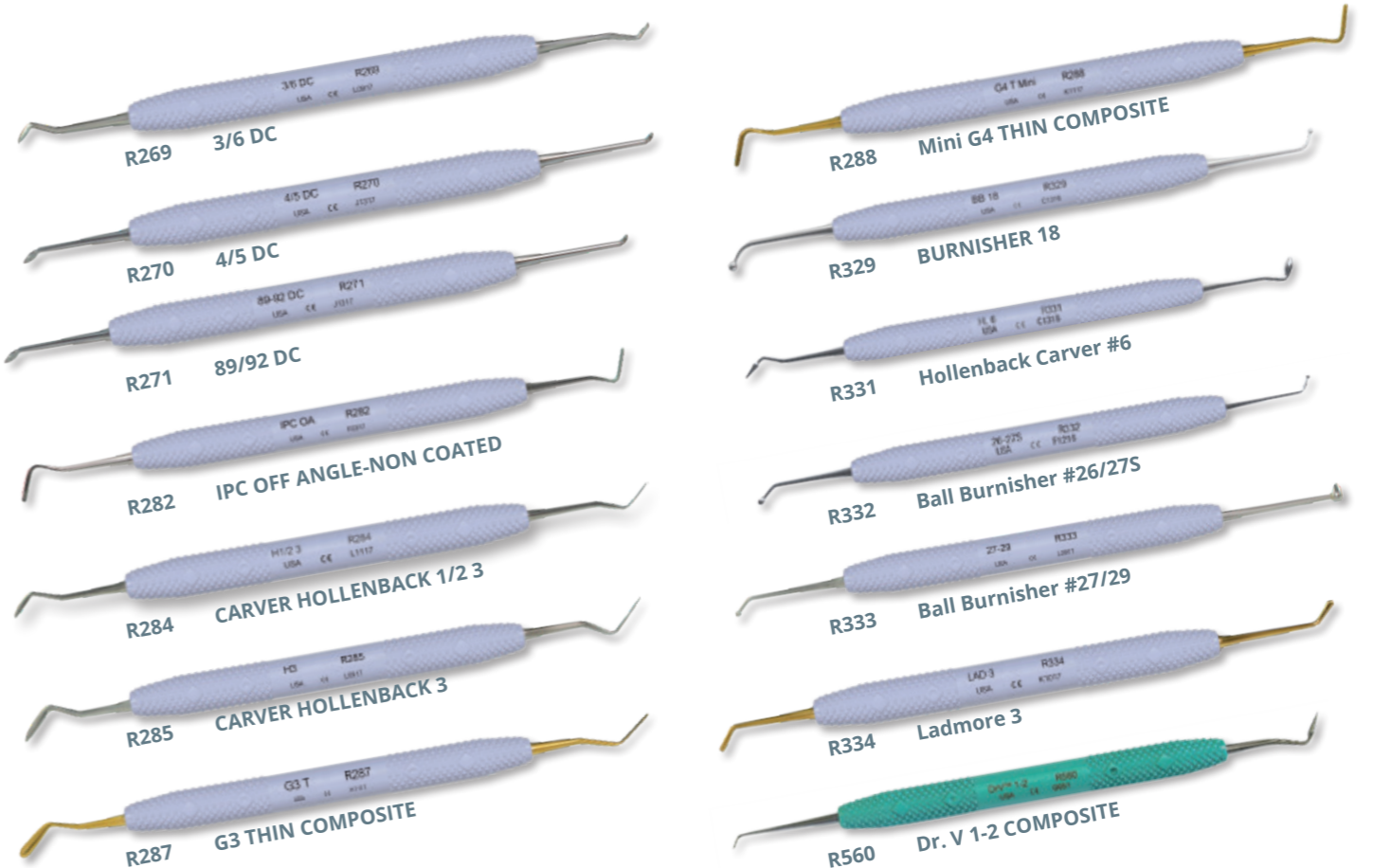
Artikelnummern:



Aktuelle Angebote



Diese Instrumentenserie verfügt über eine Spezialbeschichtung und verhindert das Anhaften von Kompositen. Die speziellen Formgebungen erlauben rasches, effizientes Arbeiten auf hohem ästhetischen Niveau.



3D Küretten

Artikelnummern:



Aktuelle Angebote



Stimmen aus dem Markt:

„Ich verwende bereits seit vielen Jahren PDT Instrumente, sie gehören zu meinen absoluten Favoriten. Sie sind sehr leicht, liegen gut in der Hand und bewahren Ihre Schärfe extrem lange. Die Adaption am Zahn ist hervorragend, wie auch das taktile Empfinden. Daneben besitzen Sie ein exzellentes Preis-Leistungsverhältnis.“

Sylvia Fresmann (DH)
 Erste Vorsitzende der DGDH
 Deutsche Gesellschaft für
 DentalhygienikerInnen e.V.



Diese innovative Kürettenserie ermöglicht echtes 3D Scaling mit traumareduzierter Wurzelglättung.



Die Klinge verfügt über einen Arbeitsradius von 280 Grad und entfernt mit jeder Bewegung effektiv das Gewebe.



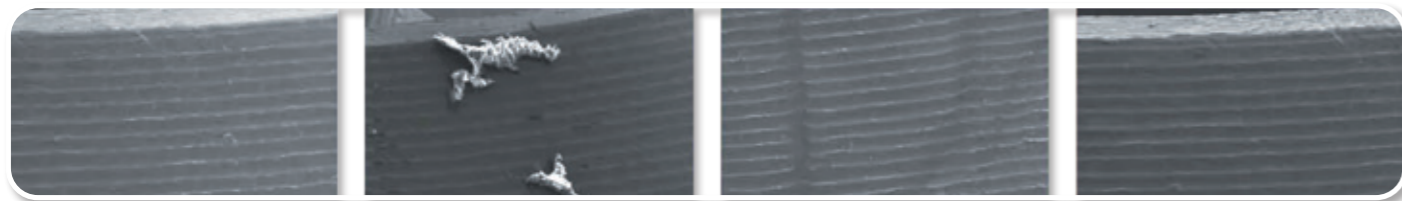
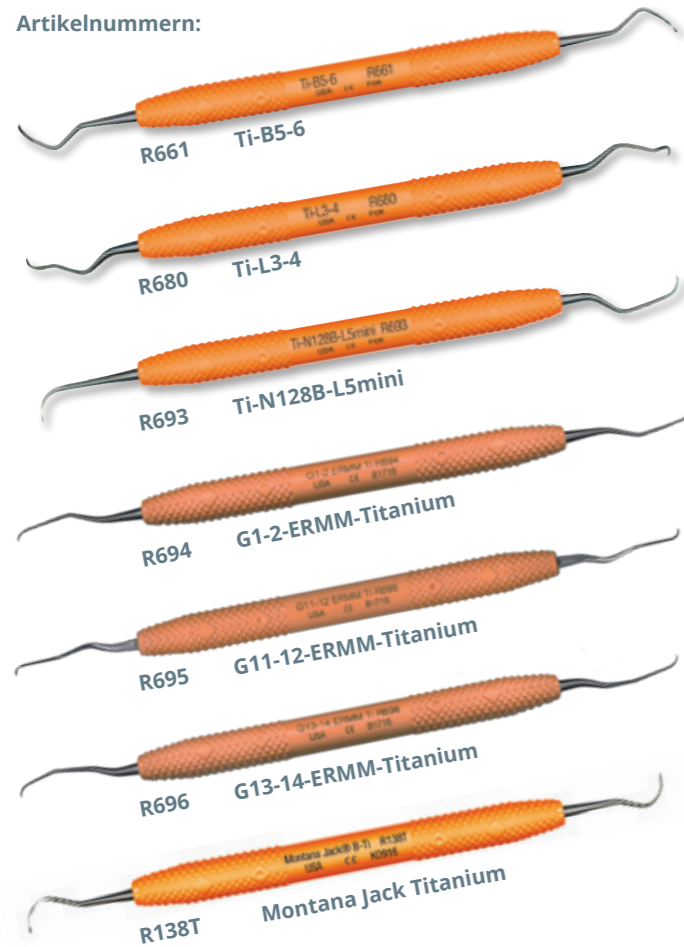
Die runde und glatte Rückseite trägt dazu bei das Risiko für ungewünschte Gewebeerletzungen auf ein Minimum zu reduzieren.



Titanium-Implant-Care-Instrumente

Diese, speziell für Implantate hergestellten Instrumente bestehen aus solidem Titan, sind nicht zusätzlich beschichtet und lassen sich entsprechend nachschärfen. Der Radius und die Form der Klingen wurde speziell an die Anforderungen der Implantatpflege angepasst und adaptiert sich ideal an Implantate und Abutments. Die Spitzen wurden leicht abgerundet, um Kratzer zu vermeiden.

Artikelnummern:



Kontrollaufnahme des Sybron Implantats

Mikroskopische Ablagerungen nach Verwendung eines Kunststoff Scalers

Leichte Veränderung der Struktur nach Verwendung eines Scalers aus Titanlegierung

Kein Effekt nach Verwendung des PDT Implant Care Instruments aus Reintitan

Mikroskopansicht eines Implantatpfostens vor und nach Bearbeitung durch einen Wettbewerbsscaler aus Kunststoff, einem Wettbewerbsinstrument aus Titanlegierung und einem PDT Implant Care Instrument aus Reintitan. Ein Dank für die Erstellung des Bildmaterials geht an Dr. J. Driver UM Division of Biological Science 2010. Die nachzuschärfenden PDT Implant Care Instrumente aus Reintitan verändern die Grundbeschaffenheit des Implantatpfostens nicht und verzögern so neue Plaqueanlagerungen.

Aktuelle Angebote



Implantat Care Spezialset

Implant Care Spezialset bestehend aus:

- >> R 661 Implantat Scaler aus Reintitan
- >> R680 Implantat Scaler aus Reintitan
- >> R693 Implantat Scaler aus Reintitan
- >> T216 Taschentiefsonde
- >> T05AF Kassette
- >> T066 Keramikschleifstein (weiß)

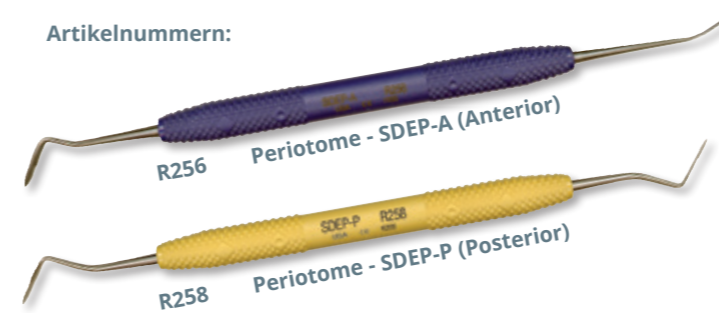


Artikelnummer:

R900
GoToSet-10110-Medium
Implant Care Spezialset

Mikroverzahnte Spezialperiotome

Artikelnummern:



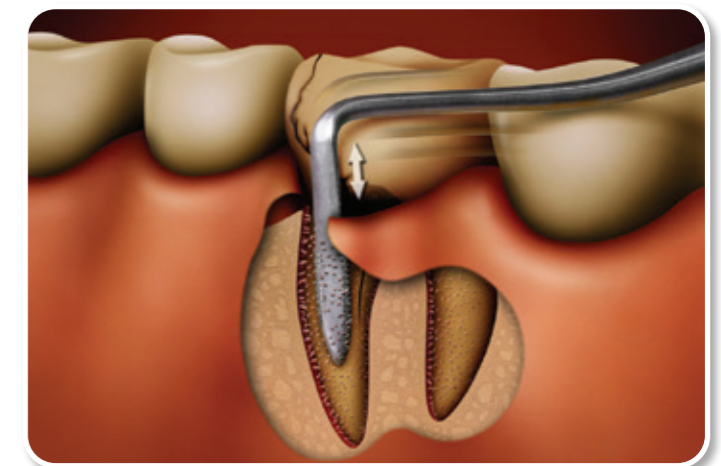
Anterior



Posterior

Dieses einzigartige, patentierte Periotom besitzt mikroverzahnte Klingen und ist so in der Lage feinfaseriges Gewebe direkt am Zahnwurzelrand präzise zu durchtrennen.

Extraktionen werden so sicherer und einfacher für den Zahnmediziner und weniger traumatisch für den Patienten.



PDT Schleifset

Aktuelle Angebote



Taschentiepensonden

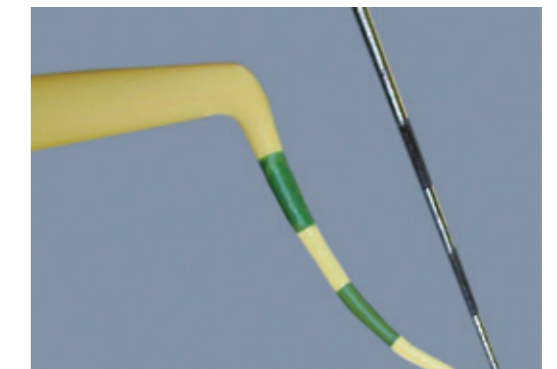
Artikelnummern:

T212 (3-6-9-12)

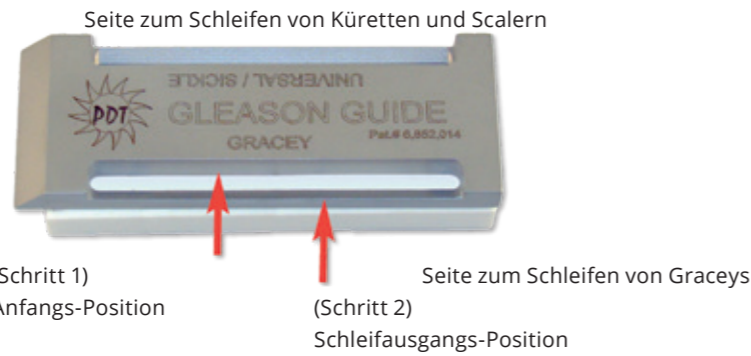
T214 (3-5-7-10)

T216 (1-2-3-4-5-6-7-8-9-10-11-12)

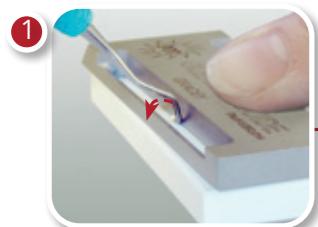
- >> Ultraleicht für eine große taktile Sensibilität
- >> Die hochflexible Sonde folgt der Anatomie und ermöglicht präzise Messungen
- >> Für gesteigerten Patientenkomfort
- >> Implantatfreundlich



Aktuelle Angebote



Schleifkante für Instrumentenspitze



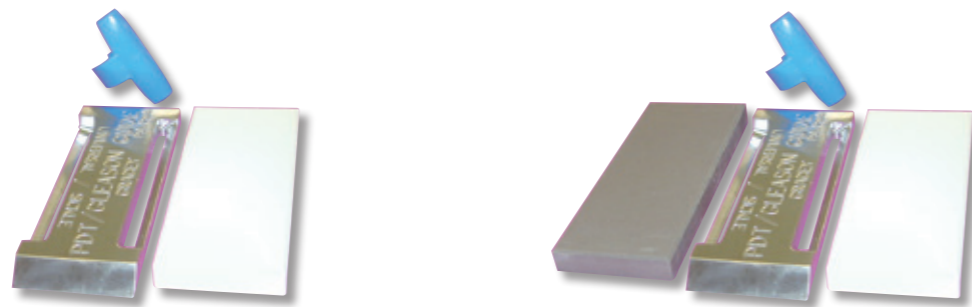
Legen Sie die patentierte PDT-Schleifschiene auf den Schleifstein. Nehmen Sie den Schleifstein in die Hand und halten Sie die Schiene mit dem Daumen fest, damit diese nicht verrutschen kann. Wählen Sie die Gracey oder Universal/Sichel Seite abhängig von dem Instrument, das Sie schleifen möchten. Platzieren Sie die Rückseite der Klinge dort, wo sich die Schleifschiene und der Schleifstein treffen.

Legen Sie das Instrument auf der gegenüberliegenden Kante der Schleifschiene ab. Dies ist die optimale Schleif-Position mit dem perfekten Winkel.

Behalten Sie diese Schleif-Position bei und bewegen Sie das Instrument auf dem Schleifstein vor und zurück und lassen es auf der Schiene entlang gleiten.

Um die Spitze des Instruments zu schärfen legen Sie die Instrumentenspitze an die Frontseite der Schleifschiene und lassen diese dann bis zum Schleifstein hin abgleiten. Drehen Sie das Instrument am Griff abwechselnd im Halbkreis von rechts nach links, so dass die Spitze am Stein geschärft wird.

Das Ultimate Edge Kit enthält zudem einen PingRing, um zu testen ob Sie Ihr Instrument richtig geschärft haben. Dieser schützt den Fingernagel und testet den Schärfeegrad des Instruments nach dem Schleifvorgang.



Artikelnummer:

T066
„Ultimate Edge“ Transformation Kit
ohne Arkansas-Stein (grob)



Anwendungsvideo



Sterilisationskassetten Hydro Flow

Hydro Flow Kassetten erlauben durch ihr spezielles Design eine ideale Sterilisation der Instrumente, bei bestmöglicher Ausnutzung der Platzverhältnisse.

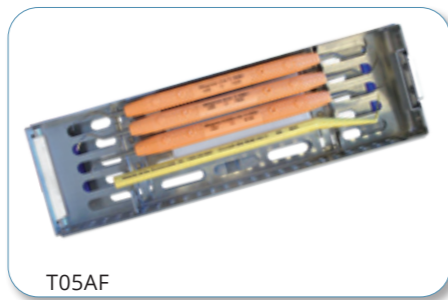
Sie lassen sich bequem einhändig öffnen sowie schließen und schaffen so zusätzliche Bewegungsfreiheit.

! Alle Kassetten bestehen aus rostfreiem Edelstahl und verfärben sich auch im Laufe der Zeit nicht.

Aktuelle Angebote



T005



T05AF

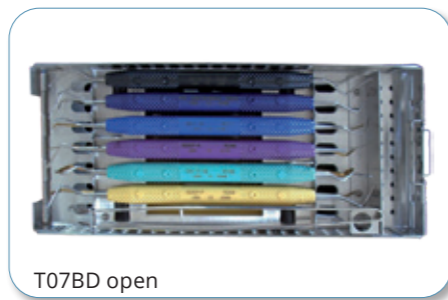


Funktionsweise der FlipTop-Öffnung

Artikelnr.	Design / Max. Anzahl Instrumente	Maße in mm	Öffnung							
T005	Original Design - 5 Instrumente	180 x 62 x 22.5	Seitlich							
T05AF	Befestigte Einleger - 5 Instrumente	203 x 62 x 22.5	FlipTop							



T07BF



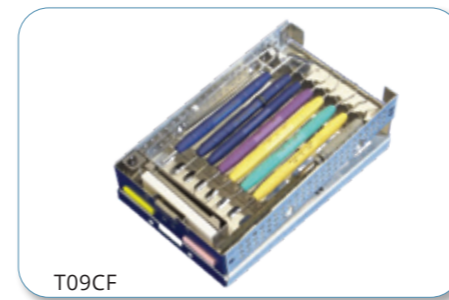
T07BD open



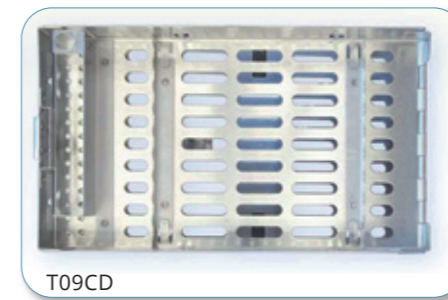
T07BD FlipTop

Artikelnr.	Design / Max. Anzahl Instrumente	Maße in mm	Öffnung							
T07BF	Befestigte Einleger - 7 Instrumente	203 x 92 x 32	FlipTop							
T07BD	Befestigte + herausnehmbarer Einleger - 14 Instrumente	203 x 92 x 32	FlipTop							

- Für einlagige Bestückung
- Inkl. „Lift-Out“ Ebene und Silikon Aufleger für doppelagige Bestückung
- Für doppelagige Bestückung
- Zubehörcassette ohne Instrumentenablage
- Inkl. Recapping Halter für Injektionsnadeln
- Inkl. Ablagefach für Kleinzubehörteile wie Klammern, Ketten, Skalpelle oder Keramikschleifsteine
- Inkl. 64 mm Ablagefach für Pinzetten, Zangen, Skalpelle oder etwas größere Objekte



T09CF



T09CD

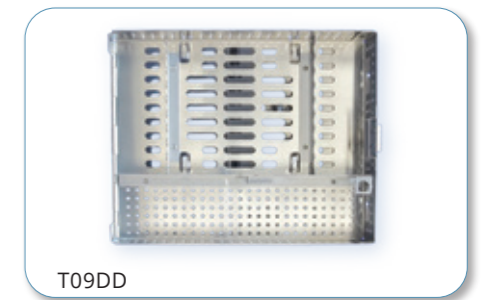
Artikelnr.	Design / Max. Anzahl Instrumente	Maße in mm	Öffnung							
T09CF	Befestigte Einleger - 9 Instrumente	203 x 119 x 32	FlipTop							
T09CL	Befestigte Einleger mit Fach - 18 Instrumente	203 x 119 x 32	FlipTop							
T09CD	Befestigte + herausnehmbarer Einleger - 18 Instrumente	203 x 119 x 32	FlipTop							



T09DF



T09DL



T09DD

Artikelnr.	Design / Max. Anzahl Instrumente	Maße in mm	Öffnung							
T09DF	Befestigte Einleger - 9 Instrumente	203 x 178 x 32	FlipTop							
T09DL	Befestigte Einleger mit Fach - 18 Instrumente	203 x 178 x 32	FlipTop							
T09DD	Befestigte + herausnehmbarer Einleger - 18 Instrumente	203 x 178 x 32	FlipTop							

CURODONT™ REPAIR (10 St.)

Regenerative Behandlung von Initialkaries

CURODONT™ REPAIR stoppt die progressive Entwicklung von initialen Kariesläsionen und kehrt diese dank Schmelzregeneration sogar um. Seine patentierte Monomer-Peptid 104 Technologie remineralisiert die Schmelzstruktur bis in die Tiefe des Defekts und ist so in der Lage den Zahn zu erhalten. – Nur zur Anwendung von und Verkauf an Zahnmediziner –

Curodont Repair ist eine Marke der Vardis Gruppe

- >> Nicht-invasiv, einfach in der Anwendung und völlig schmerzfrei. Für alle Patienten geeignet!
- >> Medizinprodukt – nur für den Vertrieb an zahnmedizinische Praxen zugelassen.

Artikelnummer:

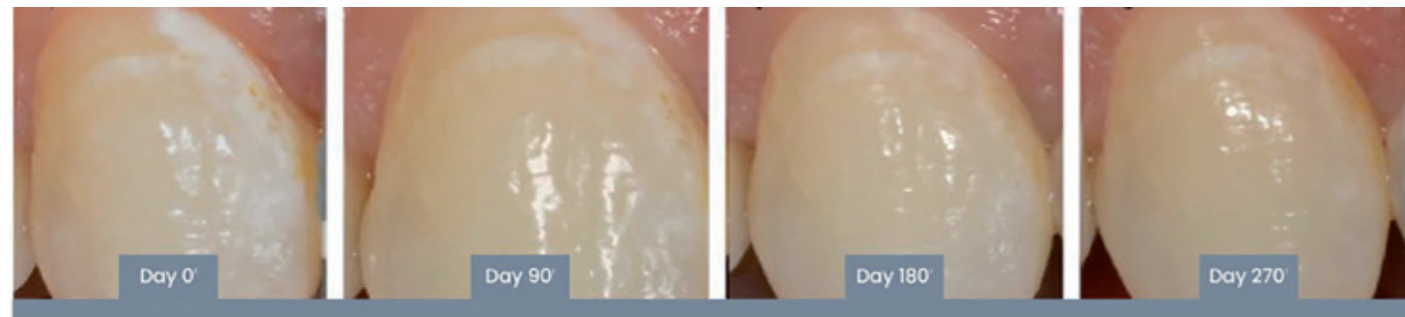
80.0320.01
CURODONT™ REPAIR (10 St.)

Inhalt: Packung mit 10 direkt zu verwendenden Applikatoren – Ein Applikator ist ausreichend für die Behandlung einer Läsion. 2 Läsionen im Fall von interproximaler Karies.

Stimmen aus dem Markt

"CURODONT™ REPAIR represents a great chance between prevention and restoration: Instead of waiting and then drilling, we can now use the time and remineralise initial carious lesions. In times of COVID-19 aerosol-free treatments are a big advantage. With CURODONT REPAIR not only my patients profit from a caries therapy without drilling, but also my team does."

Dr. Markus Schlee, Forchheim



Nach der einmaligen Applikation von vVardis Repair „nährt“ sich die gebildete Matrix durch Kalzium und Phosphationen aus dem Speichel und remineralisiert geschwächte Stellen im Schmelz im Verlauf der Zeit, wie hier anhand des White-Spot-Beispiels gezeigt.

Aktuelle Angebote



Zur Produktbroschüre:



Curodont™ D'SENZ (10 X 3 ml)

Desensibilisiert und schützt hypersensible Zähne

CURODONT™ D'SENZ ist ein desensibilisierendes Zahngel. Die Biomatrix, basierend auf der patentierten, klinisch getesteten Monomer-Peptid Technologie, bildet schnell eine stabile Schutzbarriere auf dem freiliegenden Dentin. Innerhalb von zwei Minuten werden die offenen Dentinkanälchen wirksam verschlossen und schützen damit vor Reizen durch Berührung, Kälte oder Wärme.

Artikelnummern:

80.0331.01
Curodont™ D'Senz (10 X 3 MI)

Inhalt: 10 Tuben x 3 ml

Angenehmere Behandlungen für Sie und Ihre Patienten

- >> Schnelle Desensibilisierung
- >> Effektiver Verschluss der Dentintubuli
- >> Einfache Anwendung in der Praxis und zu Hause
- >> Ideal vor und nach einer professionellen Zahnreinigung, Bleaching oder Laserbehandlung



Aktuelle Angebote



CURODONT™ PROTECT (10 St.)

Karies- und Erosionsschutz in Einem

Curodont™ Protect ist ein remineralisierendes Zahngel auf Basis der biomimetischen Oligo-Peptid 10-3 Technologie. In Kombination mit Kalzium-, Phosphat- und Fluoridionen kriert es einen Schutzschild auf der Zahnoberfläche. Dieser mineralreiche Schutzfilm sorgt für eine effektive und langanhaltende Protektion gegen Bakterien und Säuren, wie sie in Lebensmitteln vorkommen können. Dies hat zum Ergebnis, dass die Härte des Zahnschmelzes verbessert und der Zahn sowohl vor Erosionen als auch vor Karies geschützt wird.

Klinische Studien belegen außerdem den Schutz vor White Spots um kieferorthopädische Brackets in der KFO. Dadurch eignet sich Curodont™ Protect ideal als Präventionsmöglichkeit für KFO-Patienten und Menschen mit einem hohen Kariesrisiko.

Curodont™ Protect vermittelt Zahnschutz auf höchstem Niveau und ein bislang nicht bekanntes Gefühl von glatten Zahnoberflächen. Der perfekte Abschluss einer jeden PZR, UPT oder anderen Behandlungsterminen. Die erste Behandlung des Patienten wird direkt am Behandlungsstuhl umgesetzt und dann selbstständig durch den Patienten in der häuslichen Pflege fortgeführt.

Artikelnummer:

80.0320.01
Curodont™ Protect (10 x 3 ml)

Inhalt: 10 Tuben à 3 ml



Aktuelle Angebote



Brix3000

Brix3000 heißt das innovative Dentalprodukt für die nicht-traumatische Kariesbehandlung unter Ausnutzung enzymatischer Aktivitäten mittels der EBE Technologie.

Anders als beim typischen klinischen Protokoll kann bei der Entfernung von bakteriell befallener Karies auf Anästhesie und den aktiven Bohrvorgang verzichtet werden. Stattdessen wird das enzymatische Gel Brix3000 mittig auf denaturierte Kariesbereiche aufgetragen und darf dort für 2 Minuten einwirken. Im Anschluss hat sich die Karies aufgelöst und wird mittels eines Löffels abgetragen. Dies geschieht schmerzfrei, ohne weitere Verletzung des gesunden Dentins und bietet so eine gute Grundlage für weitere adhäsive Füllungstechniken oder den Einsatz von GIZ.

Neben dem Einsatz in der Kinderzahnheilkunde wissen auch erwachsene Patienten diese Prozedur zu schätzen. Denn neben der ruhigeren Geräuschkulisse kann durch den Wegfall des Bohrers auch eine übermäßige Hitzeentwicklung vermieden werden. Zudem wird vorab keine Anästhesie benötigt, so dass auch Angstpatienten sehr entspannt zum gewünschten Ergebnis gelangen.



Aktuelle Angebote



BRIX3000®

- >> Schmerzfremie Kariesentfernung
- >> Keine Anästhesie
- >> Kein Bohren
- >> Kein Turbinenlärm
- >> Reduziertes Risiko in Pulpanähe
- >> Verbesserte Haftkraft für Primer & Bonding
- >> Ideal für Angstpatienten und in der Kinderzahnheilkunde

Artikelnummer:

BR73

Inhalt:

1 Tube à 3 ml

Eine Tube Brix3000 ist ausreichend für die Exkavation von ca. 45-60 mittelgroßen kariösen Läsionen.

Schmerzarme, nicht-traumatische Entfernung von Karies ohne Spritze und Bohrer durch enzymatisches Gel auf Papaya Basis



Kariöse Läsion



Auftragen einer reiskorngroßen Portion Brix3000



Kariesfreier Bereich nach Hand-Exkavation ohne vorherige Anästhesie oder Nutzung von rotierenden Instrumenten



Anätzen mit H3PO4 für den adhäsiven Vorgang



Ausspülen



Primen & Bonden



Applikation von Komposit oder Kompomer



Polymerisieren, Polieren & Finish



Tri Hawk HM-Bohrer

- >> Der Fräser für alle dentalen Materialien
- >> Schneidet immer, sowohl vertikal über den Kopf als auch horizontal, egal wie Sie ihn halten
- >> Empfohlen für Amalgam, EM, NEM, Vollkeramik und die Beschleifung von Dentin und Schmelz
- >> Die Beschaffenheit des Schaftes vermeidet Hitzweiterleitung
- >> Gleichmässiger Lauf reduziert Abnutzungen im Handstück
- >> Einzeln verpackt, Höchstmaß an Hygiene und Sicherheit
- >> Spart Prozesskosten, da aufwendige Desinfektionen und Dokumentationen entfallen
- >> Schneidet in den letzten 10 Sekunden genau so schnell wie in den ersten 10 Sekunden
- >> Als Erstanwender werden Sie von der Schneidleistung wahrscheinlich sehr überrascht sein
(Inhalt: 1 Rolle à 100 einzeln verpackter Bohrer (Cave: nicht für Zirkon geeignet))



Tri Hawk Surgical Talon

Dank seines speziellen Schliffs schneidet er sowohl horizontal als auch vertikal. Er besitzt eine außerordentliche Schneidleistung und arbeitet sich ruhig und präzise durch Titan, Legierungen und alle Metalle. Er eignet sich perfekt zur Entfernung von Implantaten.

Tri Hawk Bohrer 330 und 331

Die Tri Hawk Bohrer 330 und 331 zeichnen sich durch ihre grazile Form aus. Sie werden daher präferiert für minimalinvasive Arbeiten und in der Kinderzahnheilkunde verwendet.

Artikelnummer:

TFG330
Kopfdurchmesser: 0,8 mm
Kopflänge: 2,0 mm
Schaftlänge: 19,5 mm
Inhalt: 1 Rolle à 100 St. jeweils einzeln verpackt



Artikelnummer:

TFG331
Kopfdurchmesser: 1,0 mm
Kopflänge: 2,0 mm
Schaftlänge: 19,5 mm
Inhalt: 1 Rolle à 100 St. jeweils einzeln verpackt



Aktuelle Angebote



Artikelnummern:

TTALON10
Kopfdurchmesser 1,0 mm
Kopflänge: 4,2 mm

TTALON12
Kopfdurchmesser 1,2 mm
Kopflänge: 4,2 mm

Tri Hawk Talon Universalbohrer
jeweils 100 Bohrer pro Rolle
Schaftlänge Talon 10,12: 19,5 mm

TTALON12S
Kopfdurchmesser 1,2 mm
Kopflänge: 4,2 mm

TTALON14S
Kopfdurchmesser 1,4 mm
Kopflänge: 4,2 mm

Tri Hawk Surgical Talon
jeweils 100 Bohrer pro Rolle
Schaftlänge: 25 mm

Die enorme Schärfe erlaubt ein schnelles und effizientes Arbeiten an Schmelz und Dentin ohne große Hitzentwicklung wie etwa bei reinen Stahlbohrern zu beobachten. Ideal für sensible Patienten und für Kinder.

Verpackungen:

Jeder Bohrer wird einzeln verpackt in einer Rolle zu je 100 Stück geliefert. Perfekt für den hygienischen Einmalgebrauch auf Basis der aktuellen Qualitätsmanagement- und Hygienerichtlinien.



Immer hygienisch, immer scharf



Tri Hawk Amalgamentferner

Der Tri Hawk 245 Bohrer zeichnet sich durch seine grazile Form aus. Er wird daher präferiert für minimalinvasive Arbeiten und in der Kinderzahnheilkunde verwendet.

Artikelnummer:

TFG245
Kopfdurchmesser: 0,8 mm
Kopflänge: 3,0 mm
Schaftlänge: 19,5 mm
Inhalt: 1 Rolle à 100 St. jeweils einzeln verpackt



Tri Hawk Rosenbohrer

Der FG4 ist eine gute Wahl zur sanften Entfernung von kariösen Läsionen.

Artikelnummer:

TFG4
Kopfdurchmesser: 1,4 mm
Kopflänge: 1,4 mm
Schaftlänge: 19,5 mm
Inhalt: 1 Rolle à 100 St. jeweils einzeln verpackt



Tri Hawk Fissuren Master

Der Tri Hawk 57 eignet sich hervorragend um Fissuren zu bearbeiten.

Artikelnummer:

TFG57
Kopfdurchmesser: 1,0 mm
Kopflänge: 4,2 mm
Schaftlänge: 19,5 mm
Inhalt: 1 Rolle à 100 St. jeweils einzeln verpackt





Tri Hawk Diamanten

Tri Hawk Diamanten

eignen sich ideal für die Bearbeitung und Auftrennung von Zirkon Keramiken sowie von Schmelz und Dentin. Wie auch die bekannten TriHawk Hartmetallbohrer erhalten Sie die Diamanten als Einmalprodukt in einer Rolle zu je 100 Stück hygienisch einzeln verpackt geliefert.

Verpackung:

Jeder Diamant wird einzeln verpackt in einer Rolle zu je 100 Stück geliefert. Perfekt für den hygienischen Einmalgebrauch auf Basis der aktuellen Qualitätsmanagement- und Hygienerichtlinien.

Aktuelle Angebote



Die Grundlage und Beschaffenheit jedes Diamanten-Schleifkörpers ist eine sorgfältig ausgewählte Mischung aus Diamantkörnung. Hierzu werden spezielle „Swiss-made“ Edelstahlzuschnitte verwendet, die vollständig ausgehärtet sind und dadurch beste Voraussetzungen für maximale Präzision mit minimaler Vibration liefern.

Jeder einzelne Diamantenbohrer wird mikroskopisch geprüft. Mit Hilfe eines HBN-Beschichtungsverfahrens wird eine gleichmäßig, homogene Diamantoberfläche aufgetragen und somit eine optimale Abtragfläche gefertigt. Diese minimiert den Druck, der durch die Turbine ausgeübt wird und vereinfacht somit leichteres widerstandsfreies Arbeiten mit dem Handstück.

**Immer hygienisch,
immer scharf**



Artikelnummern:

T111014C

T141014C

T140014C

T166014C

T173016C

T001010C

T001018C





Tri Hawk Diamanten

Artikelnummern:



- >> Empfohlen für Zirkon: Höchster Anspruch und Fräsleistung
- >> Einzeln verpackt, Höchstmaß an Hygiene und Sicherheit
- >> Spart Prozesskosten, da aufwendige Desinfektionen und Dokumentationen entfallen
- >> Günstig – überragendes Preis-Leistungs-Verhältnis
Inhalt:
1 Rolle à 100 einzeln verpackte Diamanten

**Immer hygienisch,
immer scharf**



Safescraper® Twist

Sichere, minimalinvasive Entnahme – vielfach bewährt!

Die intraorale Gewinnung von kortikalen Knochenspänen gelingt mittels dem originalen Safescraper® Twist medizinisch sicher, einfach und schnell.

Safescraper® gebogen



Safescraper® gerade



Artikelnummern:

ME 3987 Safescraper Twist gebogen

ME 3598 Safescraper Twist gerade

Inhalt: Eine Packung enthält 3 antiseptisch verpackte Safescraper® für den sofortigen Gebrauch.

Bestpreisgarantie*



- >> Einweg-Knochensammler zur autologen Knochenmaterial-Gewinnung
- >> extra scharfe innenliegende 160 Grad Klinge mit maximaler Schableistung
- >> das Knochenmaterial wird während des Schabens in der integrierten Kammer gesammelt, mit Eigenblut vermischt und kann unmittelbar beim Patienten implantiert werden
- >> bis zu 30 % mehr Aufnahmekapazität durch große Kammer (Volumen bis zu 3cm³)
- >> minimal invasive und atraumatische Anwendung



Aktuelle Angebote



Smartscraper®

Für die kortikale Knochensammlung mit direkter Applikationsfunktion

Anders als bei den herkömmlichen Safescraper Modellen wird das Augmentat nicht mehr mit der Pinzette entnommen. Stattdessen verwandelt sich der Smartscraper® in eine praktische Kanüle, mit der sich das gewonnene Knochenmaterial unmittelbar, hygienisch und präzise mittels Kolbendruck applizieren lässt. Die sterilen Instrumente arbeiten minimalinvasiv, sind gebrauchsfertig verpackt und auch für den mehrmaligen Gebrauch in einer Sitzung pro Patient zu verwenden. Eine Smartscraper® Kammer sammelt ca. 2,5 cm³ an Knochenmaterial.

Sichere, minimalinvasive Entnahme

Die intraorale Gewinnung von kortikalen Knochenspänen gelingt mittels des Smartscrapers medizinisch sicher, einfach und schnell. Die speziell geformte, extrem scharfe Klinge erlaubt je nach Druckausübung die Sammlung kleiner und großer Mengen kortikaler Knochenspäne – unter Wahrung maximaler Zellvitalität (speziell von Osteozyten, Osteoblasten und Osteoklasten mit durchschnittlicher Vitalität von 45-72 %).

Artikelnummer:

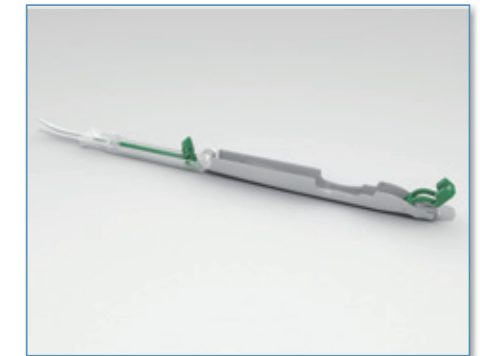
ME 4049



Der Kammerinhalt umfasst 0,25 cm³ Augmentat.



Aktuelle Angebote



Artikelnummer:

ME 4890

Smartscraper®

3 Stück pro Packung

Micross

Für die minimalinvasive Gewinnung von autologem Knochen

Die besondere Form vergrößert das Volumen der Späne im Vergleich zum abgetragenen Knochen um das 5- bis 10-fache, weshalb sich Micross ideal für regenerative Techniken eignet. Die einzelnen Elemente vermengen und verwickeln sich ineinander. Das gesamte Augmentat wird mit der Pinzette übertragen und in den jeweiligen Defekt eingebracht. Auf diese Weise transplantieren Sie intakte, vitale Osteozyten und tragen zu einer schnelleren Einheilung bei.

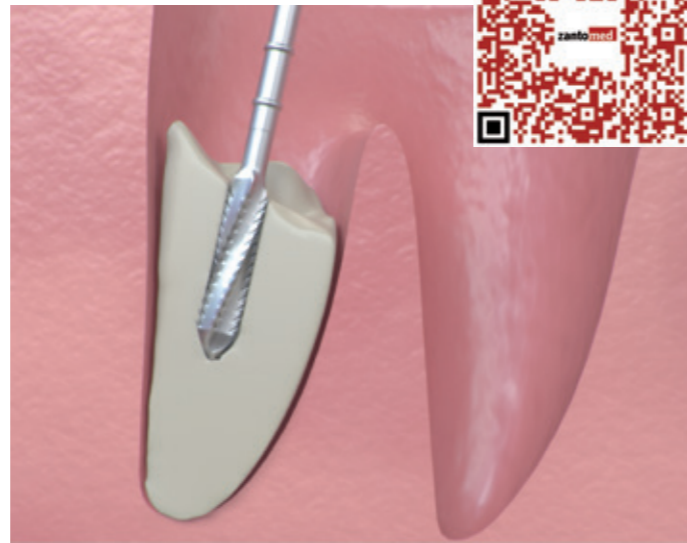
Root-Ex Wurzelentferner Set

Wurzelreste und verbleibende Zahnfragmente erstmalig einfach und ohne zusätzliche, chirurgische Eingriffe entfernen: Mit den innovativen Root-Ex Harpunensteckern! Diese ermöglichen eine minimalinvasive Alternative für die Entfernung von abgebrochenen Wurzelspitzen und Zahnfragmenten ohne zusätzlichen operativen Eingriff.

Alle Vorteile der Root-Ex Wurzelentferner auf einen Blick:

- >> Schnelle, sichere und kostengünstige Wurzelrest-Extraktion ohne zusätzlichen operativen Eingriff.
- >> Per Laser einzeln eingefräste retentive Elemente sorgen für eine kraftvolle Verbindung und verankern sich im Gewebe (Harpunenffekt).
- >> Hochqualitativer Medizinstahl sorgt für optimale Stabilität und ermöglicht sicheres, zuverlässiges Arbeiten in der Mundhöhle.
- >> Der RootEX Wurzelrest-Entferner ist ein Werkzeug zum einmaligen Gebrauch.
- >> Immer zur Hand als "Versicherung", wenn ein solcher Fall auftreten sollte.
- >> Individuell pro Patient abrechenbar.

Aktuelle Angebote



Stimmen aus dem Markt:

Zahnarzt aus Hannover:

„Die Handhabung und Effizienz des Instruments ist sehr gut. Es lässt sich einfach anwenden, ist sehr minimalistisch und selbsterklärend. Ideal auch in der Endodontie.“

Dr. N. Aus Braunschweig:

„Super Idee, bisher versuchte ich eine Hedström Feile für Wurzelreste zu kaufen. Ihr Instrument ist jedoch viel besser. Glückwunsch.“

Artikelnummern:

- RESET00 (Starter Set)
- RESET08 (0,8 mm)
- RESET08K (0,8 mm kurz)
- RESET11 (1,1 mm)
- RESET11K (1,1 mm kurz)
- RESET13 (1,3 mm)
- RESET13K (1,3 mm kurz)
- RESET16 (1,6 mm)
- RESET16K (1,6 mm kurz)
- RESET18 (1,8 mm)
- RESET18K (1,8 mm kurz)

Funktionsweise des Root-Ex Wurzelentferner Sets:

- >> Das Root-Ex Wurzelentferner Set besteht jeweils aus einem Vorbohrer und den Root-Ex Harpunensteckern als Einmalprodukt.
- >> Nach Auswahl des korrekten Durchmessers des Vorbohrers (dieser ist immer 0,2 mm kleiner als der passende Root-Ex Harpunenstecker) ermöglicht dieser eine Säuberung des Zahnfragments und schafft eine Öffnung für den passenden Harpunenstecker.
- >> Im zweiten Schritt wird der Root-Ex Harpunenstecker so weit wie möglich eingeführt, so dass sich seine retentiven Elemente im Gewebe verhaken.
- >> Mit der Root-Ex Zange wird der Stecker nun – zusammen mit der Zahnwurzel oder verbleibenden Zahnresten – herausgezogen.
- >> Die Wiederhaken ermöglichen eine Zugkraft bis 80 Newton. Auf diese Weise kann eine komplikationsfreie Extraktion ohne weitere chirurgische Eingriffe aus der Alveole gewährleistet werden.



Video zum Produkt:



Root-Ex Spezialzange

Die speziell entwickelte RootEX® Zange erlaubt es durch die verschiedenen Griffoptionen, auch in anatomisch schwierigen Situationen den Wurzelrest entfernen zu können.



Artikelnummern:

- REZAN00
- Root-Ex Spezialzange



Degranulations-Diamanten

Eignen sich perfekt für die Reinigung von Alveolen und zur Entfernung von Granulationsgewebe, ohne dabei den gesunden Knochen abzutragen.

Die Vorbereitung der Alveole ist der wichtigste Schritt bei der Socket oder Ridge Preservation. Oftmals reicht die Entfernung des Granulationsgewebes mit Hilfe scharfer Löffel nicht aus. Wir empfehlen unbedingt mit Degranulationsfräsern zu arbeiten.

Die Alveole lässt sich optimal reinigen und gleichzeitig wird die Osteogenese angeregt. Dadurch können Osteoprogenitorzellen in den verletzten Bereich gelangen und einen schnelleren Heilungsprozess erreichen. Die Fräse wird mit relativ langsamer Umdrehungszahl (max. 1000 U/min) an den Alveolenwänden entlanggeführt, wodurch Verletzungen sowie Abtragung der gesunden Knochenstruktur verhindert werden. Es werden die kompletten Reste des Weichgewebes entfernt ohne zu reißen, zu greifen oder die Knochenoberfläche zu beschädigen.

Das freiliegende Periost dient als hervorragender Versorger von Osteoblasten und Mikronährstoffen und fördert in Verbindung mit EthOss eine schnelle Ossifikation. Gleichzeitig kann in vielen Fällen bei vorheriger Erstellung eines schützenden Gewebelappens auf eine separate Kollagenmembran verzichtet werden.



Aktuelle Angebote



Perfekt für:

- >> Entfernung von Granulationsgewebe
- >> Parodontalchirurgie
- >> Knochendefekte
- >> Periimplantitis
- >> Wurzelspitzenresektion



Artikelnummer:

ETHECOGRKIT1

Inhalt eines Kits:

- 4 Bohrer (Größe: 1,0/ 2,5/ 3,0/ 3,5 mm)
- inkl. Metallständer

EthOss – Echte biologische Knochenregeneration

Sicher:

Die Besonderheit von EthOss besteht in seiner Zusammensetzung von 65 % β -TCP und 35 % Kalzium Sulfat. Dies führt zu einem schnellen Knochenumbau und einem stabilen Knochenvolumen.

Schnell:

EthOss ist einfach, bequem und idealerweise mit nur wenig Kochsalzlösung fehlerfrei anzumischen. Es kann wahlweise in einem Tiegel oder zum Beispiel für Sinusbodenelevationen oder die Sockert Preservation direkt aus den praktischen Spritzen appliziert werden. Diese sind in 2 Füllmengen erhältlich.

Einfach:

Die integrierte Kalziumsulfatkomponente von EthOss® „härtet“ initial durch gesteuerten Flüssigkeitsentzug in situ aus und dient als zelloklusives Bindemittel, das das Augmentat stabilisiert und weiteres Einwachsen von Weichgewebe verhindert. In vielen Fällen kann daher auf den Einsatz von kollagenen Membranen verzichtet werden.

Belastbar:

EthOss resorbiert im Zeitverlauf vollständig und analog zur Neuanlage des Patientenknochens. Es wird vollumfänglich und ohne Dimensionsverlust durch eigenen Wirtsknochen ersetzt und erlaubt eine Belastung bereits nach 12 Wochen. Schon nach drei Monaten sind keine EthOss Partikel mehr sichtbar und wurden komplett durch eigenen Knochen ersetzt. Gut durchbluteter Eigenknochen ist außerdem ein Garant für automatisch folgendes, rosiges und ästhetisch hochwertiges Weichgewebe.

Aktuelle Angebote



Artikelnummern:

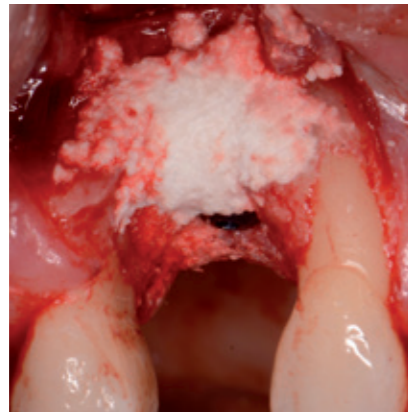
ETH0005

Inhaltsmenge: 3 x 0,5 ccm

ETH0010

Inhaltsmenge: 3 x 1,0 ccm

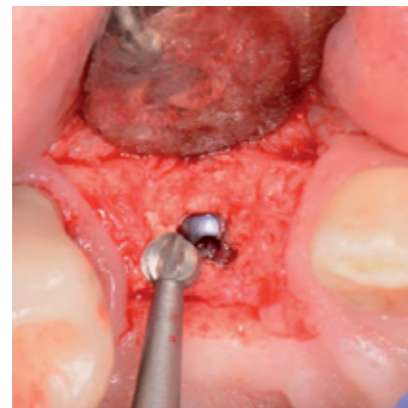




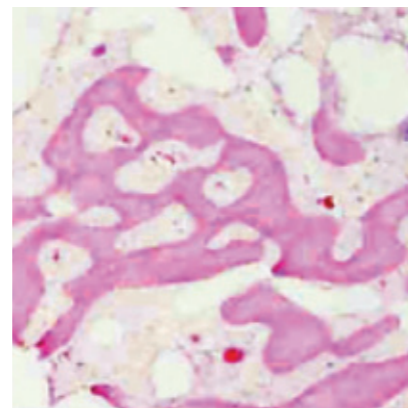
Auffüllen des Defektes mit EthOss Knochenregeneration



Eigenknochenbildung nach 12 Wochen über das Implantat hinaus



Freilegen des eingewachsenen Implantats mittels Trio Hawk Rosenbohrer



50 % körpereigenen Knochen nach 12 Wochen

EthOss Knochenersatzmaterial eignet sich ideal für folgende klinische Indikationen:

- >> Füllung von intraossären Defekten
- >> Augmentation atrophiertes Kieferkämme
- >> Auffüllung von Alveolardefekten nach Zahnextraktion zur Erhaltung des Kieferkamms
- >> Auffüllung von Extraktionsdefekten zur Schaffung eines Implantatbettes
- >> Defektfüllung nach operativen Eingriffen
- >> Sinusbodenelevation, bzw. Sinuslift
- >> Auffüllung von mehrwandigen Knochentaschen
- >> Auffüllung von Bi- und Trifurkationen von Zahnfächern

Das sagen die Kollegen:

„Im direkten Vergleich mit autologem Knochen ist EthOss das nächstbeste Material für den biologischen Knochenaufbau. In einer Welt, in der die religiöse oder ganzheitliche Weltanschauung immer wichtiger wird, ist EthOss der aktuelle Gamechanger.“



Dr. med. dent. Manuel Waldmeyer, Kassel

„Die Adaption der Viskosität bei Ethoss durch Entzug von Wasser bedeutet für mich Stabilität und die Möglichkeit zu modellieren. Gutes Handling, eine Kalziumbombe zu Beginn und ein gutes β -TCP-Gerüst während der Heilphase, bekanntes Regenerationsverhalten bis zum vollständigen Abbau des Materials, neben autologem Knochen für mich die natürlichste Möglichkeit der Knochenregeneration.“



Dr. Henrik-Christian Hollay, München

“Knochenaufbauverfahren sind für Einsteiger in die Implantologie nicht immer einfach. Mit EthOss ist eine Reduzierung auf das Wesentliche möglich. Es hat mir den Einstieg zu komplizierteren Behandlungsfällen erst ermöglicht. Heute ist EthOss für mich unverzichtbar.“



Dr. med. dent. Annemarie Czopik, Kamen

“Die Geschwindigkeit der Heilung und patienteneigene Bildung von neuem Knochen mittels EthOss ist bei der Freilegung außergewöhnlich zu beobachten. Auch hervorzuheben ist die Weichgewebsheilung und die Zunahme von Weichgewebe, sowohl horizontal als auch vertikal.“



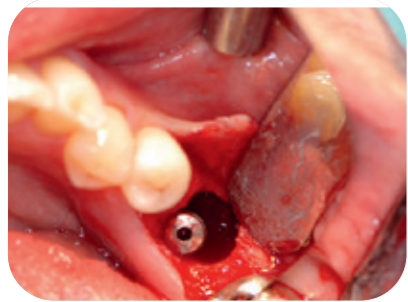
Dr. Kianusch Yazdani, Münster

“Endlich ein Knochenersatzmaterial, dass vorhersagbar und zuverlässig funktioniert. EthOss benutzen wir bei jedem Knochenaufbau.“



Dr. Malte Schäfer, Saarbrücken

EthOss - klinisches Beispiel I



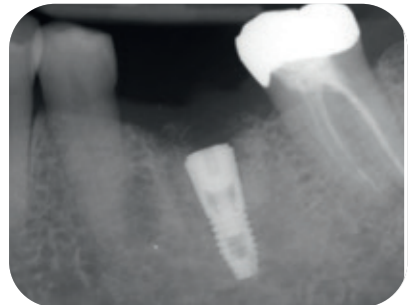
Implantation Regio Zahn 36



Defektdeckung mit EthOss®



Regio 36 postoperativ



Nach 3-monatiger Heilphase



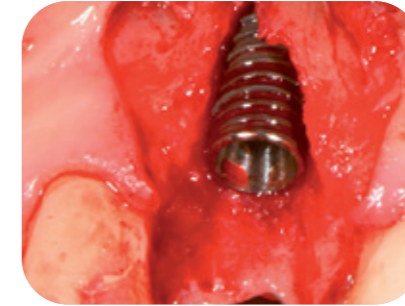
Follow up 2 Jahre nach Versorgung

Bilder von Dr. Henrik-Christian Hollay, München

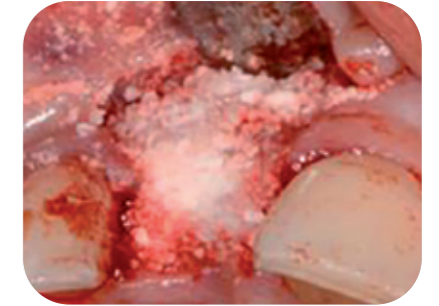
EthOss - klinisches Beispiel II



4 Wochen nach Extraktion, leichter Profilverlust



Implantatinsertion mit Weichgewebelappen



Zeitgleicher Knochenaufbau mit EthOss®



Wiedereröffnung nach 12 Wochen zur Kontrolle des neugebildeten Knochens



Guter Profilerhalt nach Insertion der Implantatkrone



Auch 4 Jahre später guter Erhalt des Retentionsprofils

» EthOss - echte biologische Knochenregeneration

» EthOss - echte biologische Knochenregeneration



Stimmen aus dem Markt:

„Die Adaption der Viskosität bei Ethoss durch Entzug von Wasser bedeutet für mich Stabilität und die Möglichkeit zu modellieren. Gutes Handling, eine Kalziumbombe zu Beginn und ein gutes β -TCP-Gerüst während der Heilphase, bekanntes Regenerationsverhalten bis zum vollständigen Abbau des Materials, neben autologem Knochen für mich die natürlichste Möglichkeit der Knochenregeneration.“

Dr. Henrik-Christian Hollay, München



Stimmen aus dem Markt:

Die Möglichkeit, ohne zusätzliche Membran zu arbeiten, bedeutet für den Patienten einen invasiven Eingriff weniger bei gleichzeitig reduzierten Kosten. Ich mag die Vielseitigkeit von EthOss und der bioregenerative Ansatz passt perfekt zu unserer Praxisphilosophie.

Dr. Melike Bergfort, Düsseldorf

Fisiograft - Knochenregeneration

Ostekonduktive Knochenregeneration

Fisiograft besteht aus kopolymerisierter PLA-PGA im Verhältnis 1:1. Es hat eine schwammige offene Zellstruktur. Wichtig ist die geringe Dichte, denn es soll keine mechanische Funktion übernehmen und ist so besonders durchlässig. Es fungiert als absorbierbarer Abstandhalter zwischen dem Knochendefekt und dem darüberliegenden Gewebe. Es ermöglicht so den Knochenzellen in kürzester Zeit nachzuwachsen und seinen Platz einzunehmen. Die geringe Masse und große Oberfläche des Materials führen zu einer schnellen Auflösung, die in 3-6 Monaten, äquivalent zur Neubildung der patienteneigenen Knochensubstanz, vollendet ist.

Gelform ermöglicht deutliche Vorteile

Durch seine Gelform lässt sich Fisiograft schnell, einfach und hygienisch direkt aus der Spritze applizieren und verarbeiten. Ideal z.B. bei der Socket Preservation Technik. Weniger gut applizierbare Knochenaugmentationsmaterialien in Granulat- oder Pulverform lassen sich gut mit Fisiograft Gel vermischen, um so die weitere Verarbeitung zu vereinfachen.

Fisiograft ist nicht röntgenopak. Unmittelbar nach der Applikation sehen Sie den vorhandenen Knochendefekt in der Röntgenaufnahme in situ. Nach ca. 4 Monaten haben Sie daher den Vorteil ganz sicher zu sehen, welchen exakten, neu aufgebauten Knochenvorrat Sie nun zur Verfügung haben.



Aufnahme unmittelbar nach Eingabe von Fisiograft - nicht röntgenopak.

Artikelnummern:

- GS 0031
- Gel 1x0,5ml
- GS 0030
- Gel 5x0,5ml



Artikelnummern:

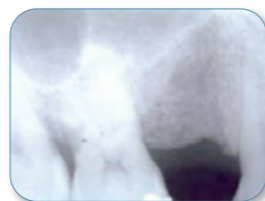
- GS 0021
- Pulver 1x2ml
- GS 0020
- Pulver 5x2ml



Artikelnummern:

- GS 0011
- Schwamm 1x0,86ml
- GS 0010
- Schwamm 5x0,86ml

- >> Osteokonduktive Knochenregeneration
- >> Bioresorbierbare PLA/PGA Basis
- >> In 4 - 6 Monaten rückstandsfrei resorbiert
- >> Durch autologen Knochen ersetzt
- >> Fisiograft ist NICHT röntgenopak, dadurch sichtbare Erfolgskontrolle durch Röntgen
- >> Erhältlich als Gel, Schwamm und Pulver



Erfolgskontrolle: Bereits nach 4 Monaten ist der Erfolg der Knochenregeneration sichtbar.

Fisiograft Bone Granular

Das Produkt bietet den körpereigenen Selbstheilungskräften eine optimale Grundlage um erneut eigenen, vitalen Knochen aufzubauen. Das ist der einfache Grund, weshalb mit Fisiograft Bone in kurzer Zeit sehr dichte, patienteneigene Knochenstrukturen neu aufgebaut werden. Das Granulat besitzt eine offenporige Schwammstruktur, bestehend aus reinem synthetischen Nano-Hydroxylapatit. Diese

Matrix sorgt als Platzhalter mit sehr geringer Eigendichte für eine extrem große Fläche an interkonnectiven Porositäten, die für die Zellproliferation eine ideale Umgebung bietet.

Nach der Applikation dringen organische Flüssigkeiten und Blut in das dreidimensionale Netzwerk und legen den Ursprung für neues Wachstum. Die morphologische

Struktur ähnelt der von trabekulärem Knochen und erlaubt dem neu aufgebauten Knochen ein größeres Eigenvolumen einzunehmen, als dies bei xenograften Knochenaufbauten häufig der Fall ist.

Aktuelle Angebote



Indikationsbereiche für Fisiograft Bone:

- >> Augmentation von atrophierten Kieferkämmen
- >> Sinusbodenelevation / Sinuslift
- >> Auffüllung von Alveolardefekten nach Zahnextraktion zur Kieferkammerhaltung
- >> Auffüllung von Extraktionsdefekten zur Schaffung eines Implantatbettes
- >> Defektfüllung nach Korrektur-Osteotomien
- >> Auffüllung von mehrwandigen Knochentaschen
- >> Aufbau von Bi- und Trifurkationen von Zähnen
- >> Füllung von intraossären Defekten



Artikelnummern:

- GS 0040 Fisiograft S
- GS 0041 Fisiograft L

Inhalt: Jeweils 1 Kubikzentimeter Granulat in den Größen 250 - 500 µ und 500 - 1000 µ



Die schwammähnliche Struktur mit ihren vielen interkonnectiven Porositäten erlaubt den neu aufgebauten Knochen ein größeres Eigenvolumen einzunehmen.

Smartact evo - Membranfixierer

Mit Smartact evo lassen sich Membranen sicher, präzise und zeitreduziert fixieren. Die neuen Pins aus Reintitan ermöglichen eine sichere Verankerung, auch in sehr hartem Knochen. Das druckluftbetriebene System dient der Fixierung der Pins völlig ohne Kraftaufwand.

Artikelnummer:

ME 5450
Smartact evo Membranfixierer

Druckluftschläuche:

ME 5470 - 120 cm
ME 5474 - 150 cm
ME 5475 - 200 cm



Präzise, sichere Fixierung der Membran

Aktuelle Angebote



- >> Einfache Bedienung
- >> Verkürzte Operationszeiten
- >> Absolute Stabilität des Pins während der Positionierungsphase
- >> Hervorragender Zugang zu allen schwer erreichbaren Bereichen
- >> Mechanisch, ergonomisch und ausgewogenes Handstück, kleines Pedal
- >> Leicht zu tragen (max. 980 gr.)
- >> Kabel in drei verschiedenen Längen verfügbar
- >> Lautlos mit größerem Komfort für den Patienten
- >> Unterschiedliche Arten von Pins je nach Knochendichte
- >> Pins bereits steril und gebrauchsfertig
- >> Einstellbare Einführkraft
- >> Reduzierung von Risikofaktoren



Smartact Pins evo Reintitan

Smartact Pins evo sind besonders geeignet zur Verwendung in dichtem Unterkieferknochen. Die Pins sind in 4 verschiedenen Größen erhältlich, mit und ohne Retention, mit flachem Kopf und Standardkopf, um alle klinischen und ästhetischen Bedürfnisse zu befriedigen.

Aktuelle Angebote



- Artikelnummern:
- ME 5050
Grün: Geeignet für Knochentyp I.
 - ME 5060
Rot: Geeignet für Knochentyp II und III.

ParoMit® Q10 Spray



Artikelnummer:

PM 0001

30ml pro Flasche

>> Zur begleitenden Therapie bei Gingivitis, Parodontitis, Periimplantitis und einheilenden Prozessen

>> Reduziert Entzündungen und Blutungsneigungen

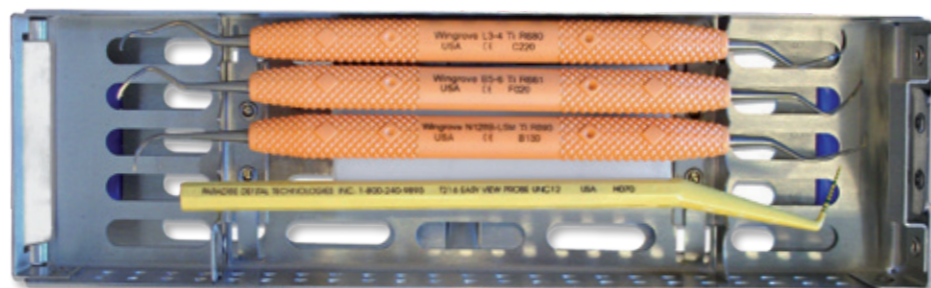
ParoMit® Q10 Spray wählt einen ganzheitlichen, ergänzenden Ansatz und unterstützt lokal die Versorgung der wirtseigenen Zellen mit neuer Energie und stärkt so die körpereigenen Abwehrkräfte. Kaneko Q10 ist ein körpereigenes Enzym, welches die Zirkulation und die Versorgung von wichtigen Mikronährstoffen in der Zelle sicherstellt und unterstützt.

Mit ParoMit® Q10 Spray bieten Sie eine Möglichkeit diesen Prozess direkt lokal wie auch systemisch zu unterstützen, um so die körpereigenen Widerstandskräfte zu optimieren. Ideal für den Einsatz bei der Therapie von Gingivitis, Parodontitis, Periimplantitis sowie bei allen einheilenden Prozessen wie etwa nach oralchirurgischen Eingriffen.

Artikelnummer:

R900

GoToSet-10110-Medium
Implant Care Spezialset



Implantat Care Spezialset

Implant Care Spezialset bestehend aus:

- >> R 661 Implantat Scaler aus Reintitan
- >> R680 Implantat Scaler aus Reintitan
- >> R693 Implantat Scaler aus Reintitan
- >> T216 Taschentiefensonde
- >> T05AF Kassette
- >> T066 Keramikschleifstein (weiß)

PEEK-Ultraschall Implantat Prophylaxe Ein Aufsatz – ZWEI Funktionen

**Professioneller Implantaterhalt
dank Peek-Ultraschallaufsatz**

- >> Metallfreier PEEK-Spezialaufsatz entfernt mühelos Biofilm und Plaque von Implantatoberflächen.
- >> Filigran, dünn und lang auslaufend.
- >> Entfernt Biofilm und Konkremete.
- >> Vermeidet Beschädigungen und Abrasionen auf Titanoberflächen.
- >> Autoklavierbar und wiederverwendbar dank praktischem Aufbereitungsmagazin.
- >> Kompatibel zu allen Scorpion i-Ultraschallaufsätzen (KaVo, Sirona, EMS, Satelec, NSK).



Die Box beinhaltet:

- 5 PEEK-Aufsätze
- 1 Insert
- 1 passender Drehmomentschlüssel
- 1 Clipper



Aktuelle Angebote

Labrida BioClean Chitosan Bürste

Die Labrida BioClean® Brush ist eine speziell entwickelte zahnmedizinische Bürste für den Einsatz in einem oszillierendem Winkelstück, das für die Pflege der weichen Titanoberflächen von Zahnimplantaten gedacht ist, insbesondere bei Patienten mit periimplantären Erkrankungen und Parodontitis.



- >> Implantatnachsorge
- >> Bei Taschen ab 4mm
- >> Extrem schonend

Oszillierende Spezialbürste für die effiziente aber schonende Periimplantitisbehandlung auf Titan und Keramikoberflächen an Implantaten

BE **VIGILANT**™



coreflon

dentcoat

ethOss
Grow Stronger®

Ghimas
D E N T A L



zantomed
www.zantomed.de



Zantomed GmbH
Ackerstraße 1 · 47269 Duisburg
www.zantomed.de

Tel.: +49 (203) 60 799 8 0
Fax: +49 (203) 60 799 8 70
info@zantomed.de

